



КОМЕРЧЕСКОЕ ПРЕДЛОЖЕНИЕ

Торги

Ссылка на сайт: <https://auction-house.ru/catalog/nedvizhimost/kommercheskaya/vstroennye-pomeshcheniya/itwi-nezhilye-pomeshcheniya-obshchey-ploshchadyu-324-35-kv-m-adres-sverdlovskaya-oblast-artinskiy-rayon-pgt-arti-ul-rabochey-molodezhi-str-113/>

Ссылка на торги: https://catalog.lot-online.ru/index.php?dispatch=products.view&product_id=1706924



Аукцион

Период приема заявок: 28.05.2026 – 24.06.2026

Начальная цена: 7 694 853.00 руб.

Свердловская область, Артинский район, пгт. Арти, ул. Рабочей Молодежи, стр. 113.

Помещение

Назначение: нежилое

Общая площадь: 62,7 кв.м.

Кадастровый номер: 66:03:0000000:5118

- 1/2 доли в собственности на нежилое помещение

Кадастровый номер: 66:03:0000000:5120

Общей площадью: 16,7 кв.м.

Этаж: 1;

- нежилое помещение

Кадастровый номер: 66:03:0000000:5119

Общая площадь: 253,3 кв.м. (в том числе 1 этаж – 6,2 кв.м., подвал – 247,1 кв.м.);

- 66/100 доли в собственности на земельный участок

Кадастровый номер: 66:03:1601031:17

Общая площадь: 884 кв.м. (+/-10%)

Категория земель: земли населенных пунктов;

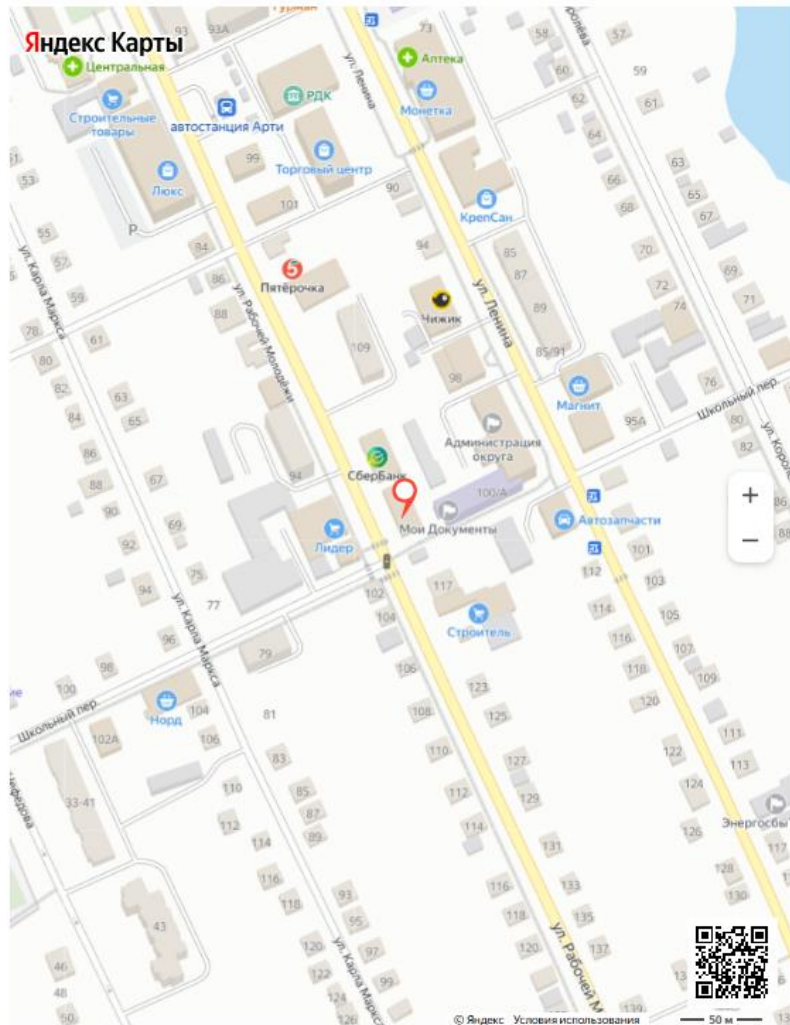
Вид разрешенного использования: под здание банка.

Наличие обременений: не зарегистрировано.





МЕСТОПОЛОЖЕНИЕ



Поселок городского типа Арти является административным центром Артинского района Свердловской области с населением около 13 тысяч человек. Поселок расположен в 190 километрах от областного центра Екатеринбурга в юго-западной части региона и характеризуется развитой социальной инфраструктурой и стабильной экономической базой.

Улица Рабочей Молодежи представляет собой одну из центральных улиц поселка с концентрацией административных торговых и социальных объектов. Расположение по адресу строение 113 обеспечивает удобную доступность для жителей всех районов поселка и создает оптимальные условия для коммерческой деятельности.

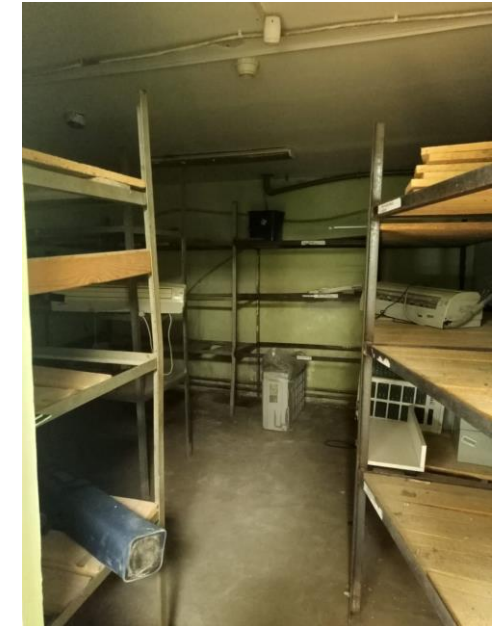
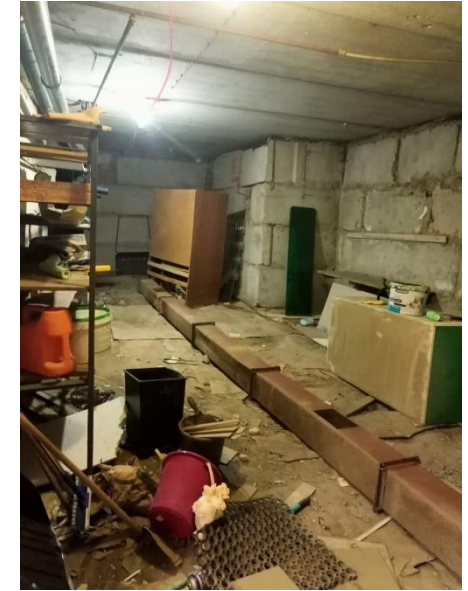
В непосредственной близости от объекта находятся здание администрации Артинского района отделения федеральных банков включая Сбербанк России центральная районная больница почтовое отделение учреждения образования и культуры основные торговые предприятия поселка. Такая концентрация значимых объектов инфраструктуры обеспечивает высокую проходимость и деловую активность.

Социальная инфраструктура поселка включает общеобразовательные школы детские сады медицинские учреждения учреждения культуры и спорта что создает благоприятную социальную среду для проживания и ведения бизнеса. Развитая инфраструктура обеспечивает все необходимые условия для комфортной жизни населения.

Внутри поселка улично-дорожная сеть имеет смешанное покрытие от асфальта до грунтовых дорог. Центральные улицы включая улицу Рабочей Молодежи имеют асфальтовое покрытие достаточной ширины для движения легкового и грузового транспорта. Парковочные возможности включают организованные места и возможность создания дополнительной парковки.



ФОТО ОБЪЕКТА



Контактная информация:

АО «Российский аукционный дом»
625013, г. Тюмень, ул. Пермякова, д. 1 стр. 5,
Бизнес-центр «Нобель-Парк», офис 706

Ильгамова Анна
Менеджер проекта
8 (967) 246 44 35
tf@auction-house.ru

Call-центр: 8-800-777-57-57, доб. 581
(звонок по России бесплатный)
auction-house.ru

Не является публичной офертой