

Государственный учреждении  
инвентаризации  
Омская область  
Тел. /235/ 27-234

Утвержден приказом Министерства Российской Федерации по земельной политике, строительству и жилищно-коммунальному хозяйству от 04.08.98 г. № 37

**ГУ ЦЕНТР ТЕХНИЧЕСКОЙ ИНВЕНТАРИЗАЦИИ  
ОМСКОЙ ОБЛАСТИ**

Область, республика, край Омская, Россия  
Район Житковичский  
Город (др. поселение) с. Новотроицк  
Район города \_\_\_\_\_

**ТЕХНИЧЕСКИЙ ПАСПОРТ ЗДАНИЯ (СТРОЕНИЯ)**

нежилого

№ 24 по улице (пер.) Тюлькина (Лит. А)  
местоположение объекта учета

Инвентарный номер	<u>1251</u>					
Номер в реестре жилищного фонда						
Кадастровый номер						
	А	Б	В	Г	Д	Е

Паспорт составлен по состоянию на « 13 » сентября 2000 г.  
указывается дата обследования объекта учета



#### IV. Экспликация земельного участка, м<sup>2</sup>

Площадь участка		Незастроенная площадь					
по документам	фактически	застроенная	замощенная	озелененная	прочая		

#### V. Благоустройство здания, м<sup>2</sup>

Водопровод	Канализация	Отопление						Централизованное горячее водоснабжение	Ванны			Газоснабжение		Электроснабжение	Лифты (шт.)					
		от ТЭЦ	от групповой (квартирной) котельной	от собственной котельной	от АГВ	печное	и др.		с централиз. горячим водоснаб.	с газовыми колонками	с дровяными колонками	централизованное	жидким газом		пассажирские	грузовые				
							и др.							и др.						

#### VI. Нежилые помещения, используемые для нужд эксплуатационных организаций

1	Площадь, м <sup>2</sup>	Жилищная контора	Комнаты детских дружин	Красные уголки, клубы	Мастерские	Склад жил. орган.	Теплоузел	Котельная
1	2	3	4	5	6	7	8	9
	Общая основная, м <sup>2</sup>							
	Общая вспомог., м <sup>2</sup>							

#### VII. Сводная ведомость расходов на эксплуатацию здания

Вид затрат	Суммарные затраты за период	Примечание
Затраты на кап. ремонт		
Затраты на содержание здания		







### XIII. Техническое описание здания или его основной пристройки

Литера А

Число этажей три

№№ п/п	Наименование конструктивных элементов	Описание элементов (материал, конструкция или система, отделка и прочее)	
1	2	3	
1	Фундамент	литойно-бетон.	
2	Наружные и внутренние капитальные стены	кирпичные	
3	Перегородки	глин. кирпич.	
4	Перекрытия	деревянные	
	Чердачные		
	Междуэтажные		
	Подвальные		
5	Крыша	шифер	
6	Полы	дощат.	
7	Проемы	окна	прошлые
		двери	работы
8	Отделка	внутренняя	обоевая, покраска.
		наружная	
9	Печи	Калориферное	
		АГВ	
		Другое (без)	электрическое
		Центральное отопление	
		Электричество	
	Электро- и сантехнич. устройства	Водопровод	
		Канализация	
		Горячее водоснабжение	
		Ванны	
		Газоснабжение	
		Напольные электроплиты	
		Телефон	есть
		Радио	
		Телевидение	
		Сигнализация	есть
		Мусоропровод	
Лифт			
Вентиляция			
10	Крыльца	есть	
	Лестницы		

Физический износ здания в % 12%



## XVI. Техническое описание конструктивных элементов и инженерного оборудования

№ п/п	Части зданий, конструкций инженерного оборудования		Ед. изм.	Кол-во	Техническое состояние	Требуется		Отремонтировано за год кол. ст.
						ремонт	смена	
1	2		3	4	5	6	7	8
	Фундамент	Ленточные	1	п. м.				
			2	п. м.				
		под. отд. оп.	1	шт.				
			2	шт.				
	Цоколь	С фасада						
		Дворовой						
	Стены	Наружные	1	кв. м				
			2	кв. м				
			3	кв. м				
		Внутрен.	1	кв. м				
			2	кв. м				
		Колонны и столбы	1	шт.				
			2	шт.				
			3	шт.				
		Фасады	Фасады лицевые		м <sup>2</sup>			
	Фасады дворовые		м <sup>2</sup>					
	Карнизы		п. м					
	Балконы		м <sup>2</sup>					
	Эркеры		шт.					
	Лоджии		шт.					
	Пожарные лестн.		п. м					
	Водоотводящие устройства	Трубы стальные		п. м				
		Трубы чугунные		п. м				
		Воронки и отм.		шт.				
		Покрыт. пояск. и др.		п. м				
	Крыши	Кровля 1		м <sup>2</sup>				
Кровля 2		м <sup>2</sup>						
Парапеты и реш.		п. м						
Строп. система		п. м						
Обрешетка		м <sup>2</sup>						











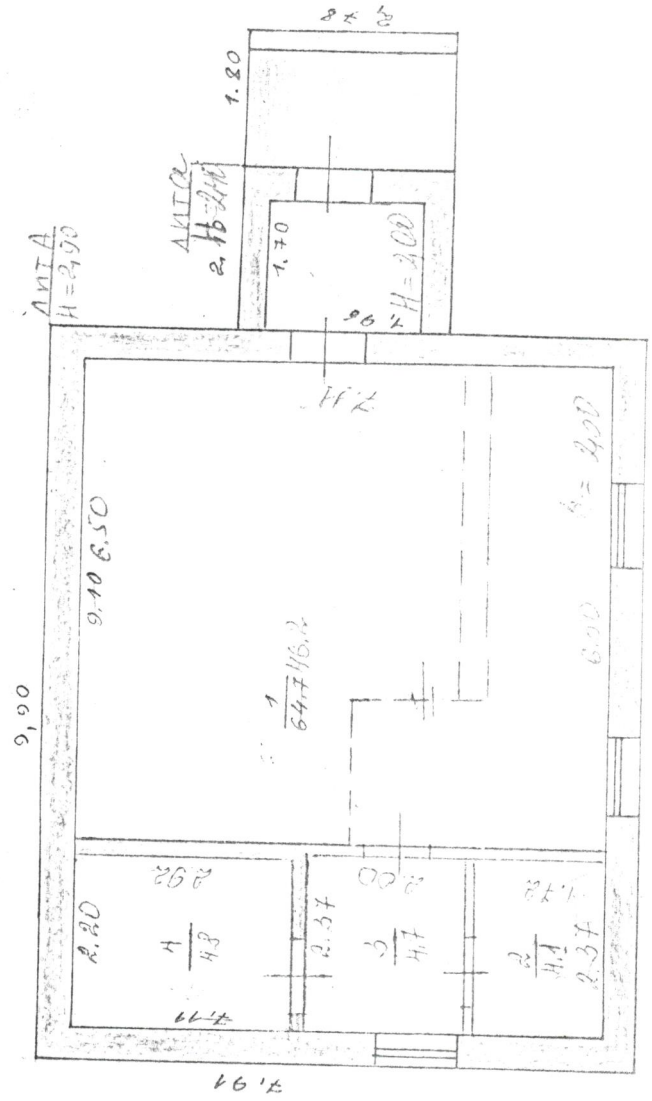
# ПОЭТАЖНЫЙ ПЛАН

Строения лит. по ул. *Тельмановская*

дом № *24* кв. № \_\_\_\_\_

№ *13* » *двухэтаж* *2000* г.

"СБЕРКАССА"



ЭКСПЛИКАЦИЯ

ОСНОВНАЯ 54,7 51,7

АСФАЛТ.

БОРТО 51,7 51,7

ПЛОЩАДЬ 1100

330474  
100474

*Шумяцкий В. В.*  
*Смирнов В. В.*

ОБСЛЕДОВАНИЕ  
15.11.2007

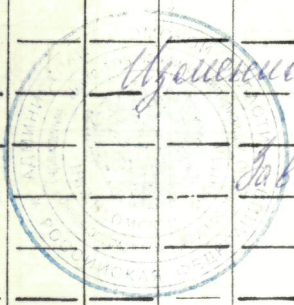


# КАЦИА

*улицы* по улице [переулку] *Тюлькина - 27*

кв. м. в т. ч. предназначенных под помещения

канцелярские		предприят. обществ. питания		школьные		учебно-научных учреждений		лечебно-санитарных учреждений		культурно-просветительных работ		театров и др. зрелищных предприятий		творческих мастерских художников и скульпт.		Прочие		итого: (по квартирам, этажам, строениям)	высота помещений по внутреннему обмеру
18	19	20	21	22	23	24	25	26	27	28	29	30	31	32	33	34	35		
46,2																		46,2	2,50
	4,1																	4,1	
	4,7																	4,7	
4,8																		4,8	
51,0	8,8																	59,8	



*Утверждается за счет реконструкции*  
*Зав. гос. - [Signature]*