

Здание банка
с земельным участком
в административно-деловом
центре Новосибирска

Общая
площадь здания

1 107,8 м²

Площадь 3/У

1 050 м²



г. Новосибирск, ул. Дуси Ковальчук, д. 258/1

Описание



Посредством информационной системы ЭТП АО РАД Lot-online.ru с электронных торгов* продаётся здание банка площадью 1 107,8 кв. м, расположенное на земельном участке площадью 1 050 кв. м. Объект находится в городе Новосибирске и является собственностью АО «Райффайзенбанк».

*Конечную информацию об оплате, дополнительных платежах и условиях заключения договора смотрите в документах в составе извещения к лоту, размещённых на сайте ЭТП РАД Lot-online.ru.

Характеристика здания



Наименование	Кадастровый номер	Общая площадь, кв. м	Количество этажей (в т. ч. подземных)	Год постройки
здание (банк)	54:35:032700:1654	1107,8	4 (1)	1996

Право собственности: запись в ЕГРН № 54-54-01/133/2008-256 от 21.08.2008.

Характеристика здания

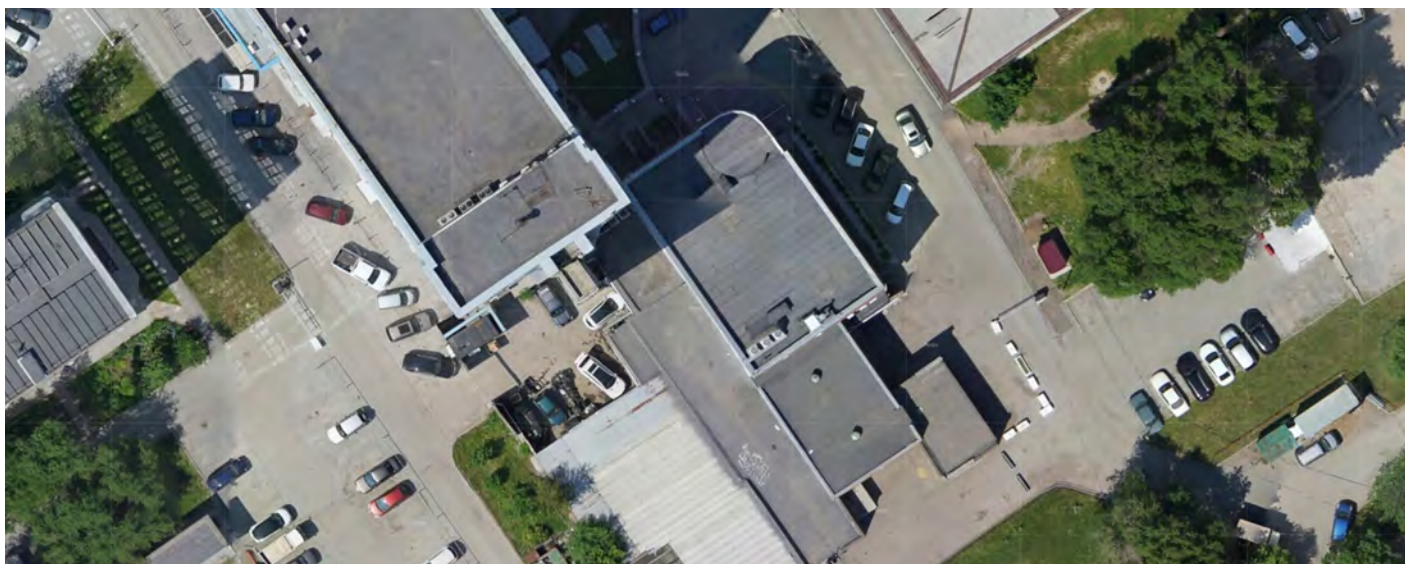


Инженерные коммуникации



В здании 1996 года постройки проведены все необходимые коммуникации. Техническое состояние помещений отличное.

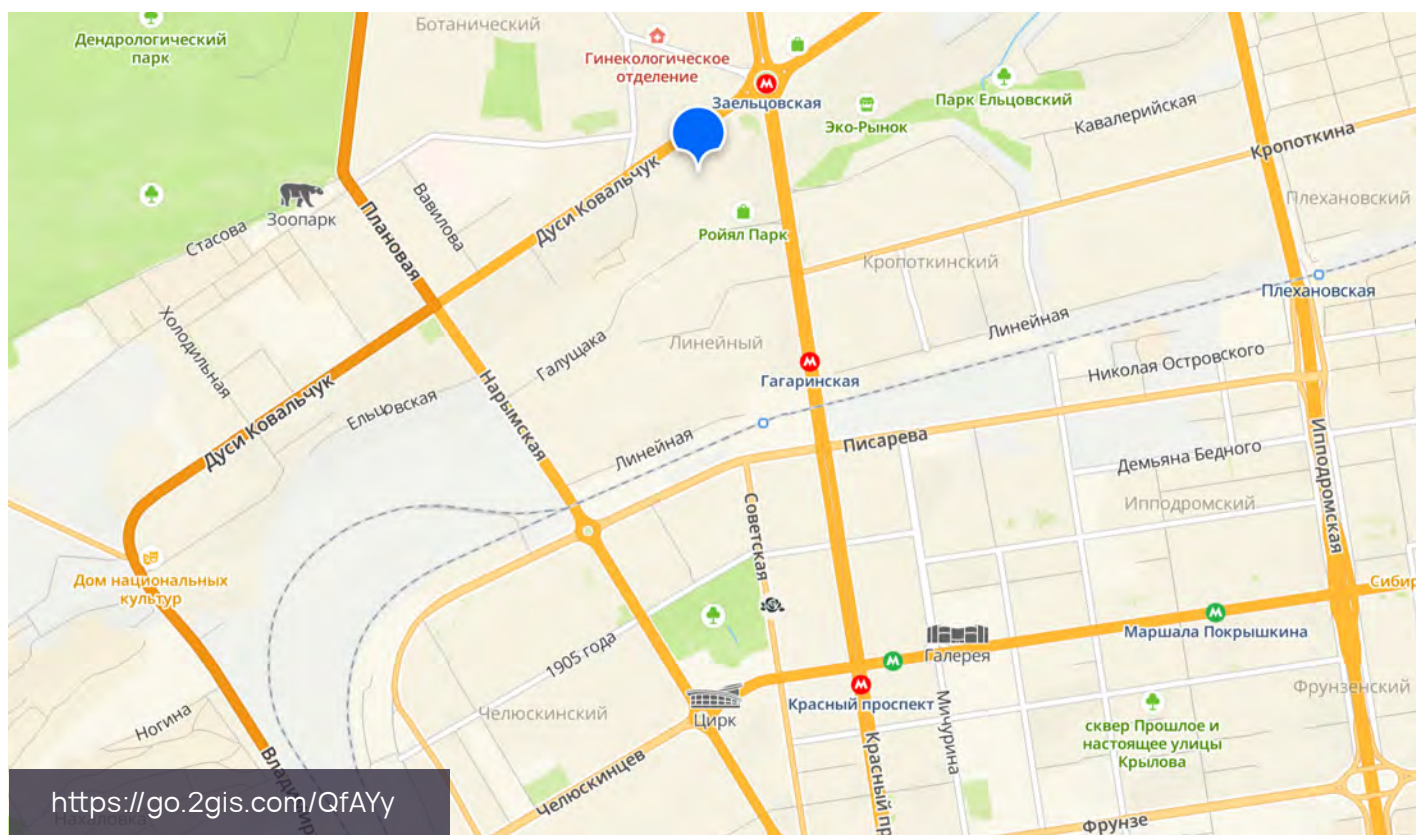
Характеристика 3/У



Кадастровый номер	Площадь, кв. м	Категория земель	ВРИ
54:35:032700:25	1 050	земли населённых пунктов	под административное здание

Право собственности: запись в ЕГРН № 54-54-01/131/2012-10 от 15.03.2012

Местоположение и ближайшее окружение



Здание находится в Центральном округе Новосибирска. Это крупнейшее (84,2 кв. км) административно-территориальное образование Новосибирска, объединяющее Центральный, Железнодорожный и Заельцовский районы. Административное, историческое, культурное и деловое «ядро» города с населением около 289 тыс. человек, где сосредоточены крупнейшие налогоплательщики, ведущие вузы и объекты элитной недвижимости.

В ближайшем окружении от здания располагаются объекты социально-бытового назначения: поликлиники, аптеки, юридические конторы, службы ремонта, почтовые отделения, продовольственные магазины и заведения общепита.

Транспортная развязка в данной локации отличная. Здание банка стоит в 700 м от площади Калинина, которая находится на пересечении структурообразующих магистралей – улиц Красный проспект и Дуси Ковальчук.

В пешей доступности находятся 2 станции метро по Ленинской линии:

- «Заельцовская» – 450 м (5–7 минут пешком);
- «Гагаринская» – 1 км (10–12 минут пешком).

Рядом расположены многочисленные остановки маршрутных автобусов/такси и троллейбусов.

Инвестиционный климат для инвесторов



Не секрет, что число и площадь головных офисов банков сокращаются с каждым годом все сильнее. Освобождаются просторные офисные помещения, техническое состояние которых не вызывает нареканий. Это и делает их инвестиционно привлекательными, особенно в крупных городах.

Также повышению спроса способствуют:

- › Развитый малый и средний бизнес. Новосибирская область стабильно входит в число лидеров в Сибирском федеральном округе по развитию предпринимательства.
- › Хорошая транспортная доступность. Здание банка находится на 2-й линии улицы Дуси Ковальчук, одной из старейших и крупнейших транспортных магистралей города.
- › Здание и участок в собственности. Это позволяет подстроить объект под себя, зарегистрировать перепланировки, получать постоянный доход от сдачи помещений в аренду.
- › Презентабельный внешний вид здания, офисная отделка и отличное состояние помещений.

Варианты возможного использования бывшего офиса банка:

- гостиничный комплекс;
- бизнес-центр, отдельные офисы;
- предприятие сферы услуг и пр.

Контактная информация:

Обособленное подразделение АО «РАД» в г. Красноярске
660049, г. Красноярск, ул. Парижской Коммуны, д. 39а, офис 413

Вороненков Виталий

менеджер проекта

+7 (812) 777-57-57, доб. 571

+7 (967) 246-44-19

auction-house.ru

Предложение не является публичной офертой