

**Государственное предприятие Красноярского края
 "Красноярский технический центр"**

Отделение _____
 Участок _____

**ТЕХНИЧЕСКИЙ ПАСПОРТ
 НЕЖИЛОГО ПОМЕЩЕНИЯ**

« _____ Нежилое помещение _____ »
 (наименование согласно правоустанавливающих документов заказчика)

в доме, расположенном по адресу:

Субъект РФ		Красноярский край					
Административный район							
Почтовый индекс							
Муниципальное образование		Лесосибирск, г					
Населенный пункт							
Район города							
Улица, переулок, проспект и т.д.		40 лет Октября, ул					
дом №	1 А/2	корпус №		строение №		Лит. (здания)	В1
пом.№	пом.1	тип и номер этажа	Этаж №1			в Лит.	В1

Местоположение по документу Красноярский край, г.Лесосибирск, ул. 40 лет Октября, зд.1а/2

Инвентарный номер	
Предыдущий инвентарный номер	
Кадастровый номер	24 : 52 : 0000000 : 9047
Предыдущий кадастровый номер	
Кадастровый номер земельного участка (при наличии)	
Инвентарный номер помещения	
Кадастровый номер помещения	

Паспорт составлен по состоянию на « 24 » мая 2017 г.
 (указывается дата обследования объекта учета)

Руководитель ОКД
 (уполномоченное лицо)



Вишнякова К.И.
 (Фамилия И.О.)

III. Описание конструктивных элементов помещения, его основных частей и определение износа

Литер В1 В2

Год завершения строительства 2000

Число этажей 1 Тип этажей Этаж

Группа капитальности 2

Вид внутренней отделки Простая

Для незавершенного строительства степень готовности (процент) _____

№ п/п	Наименование конструктивных элементов	Описание конструктивных элементов (материал, конструкция, отделка и прочее)	Техническое состояние (осадки, трещины, гниль и т.п.)	Удельный вес по таблице	Поправки к удельному весу	Уд. вес констр. элемента с поправ.	Износ в %	% износа	Текущие изменения	
									Изн. в %	
									элемента	к зданию
1	2	3	4	5	6	7	8	9	10	11
1	Фундамент	Железобетонный ленточный					30			
2	а) стены и их наружная отделка	Кирпичные; Деревянные каркасно-обшивные					20			
	б) перегородки	Кирпичные; Деревянные каркасно-обшивные								
3	Перекрытия	чердачное					10			
		между-этажное								
		надподвальное								
4	Крыша	Кровля металлическая								
5	Полы	Бетонные								
6	Проемы	оконные	Оконные блоки стеклопакет							
		дверные	Материал заполнения дерево; Материал заполнения металл							
7	Внутренняя отделка	Простая								
8	Отопление	Электрическое								
	Водопровод	От центральной сети								
	Канализация	Местная								
	Горяч. водоснаб.	Местное								
	Ванны									
	Электроосвещение	Центральное								
	Радио									
	Телефон									
	Вентиляция									
	Лифты									
9	Прочие работы	Пандус; Крыльца								
Итого:					X		X		X	

% износа, приведенный к 100 по формуле: % износа (гр.9) x 100/уд. вес (гр.7) = 10

IV. Техническое описание других частей здания (строения)

Наименование конструктивных элементов	Литера _____	удельный вес по таблице	поправки	удельный вес с поправкой	Литера _____	удельный вес по таблице	поправки	удельный вес с поправкой
	1				2			
Фундаменты								
Стены и перегородки								
Перекрытия								
Крыша								
Полы								
Проемы								
Отделочные работы								
Электроосвещение								
Прочие работы								
Итого:			X				X	
Износ, %								

Наименование конструктивных элементов	Литера _____	удельный вес по таблице	поправки	удельный вес с поправкой	Литера _____	удельный вес по таблице	поправки	удельный вес с поправкой
	1				2			
Фундаменты								
Стены и перегородки								
Перекрытия								
Крыша								
Полы								
Проемы								
Отделочные работы								
Электроосвещение								
Прочие работы								
Итого:			X				X	
Износ, %								

V. Экспликация к поэтажному плану помещения

Этаж, тип этажа	Номер помещения	Номер комнаты	Назначение частей помещений	Площадь по внутреннему обмеру											Внутренняя высота комнаты	
				Общая площадь	В том числе											
					Основная	Бытового обслуживания	Торговая	Производственная	Складская	Гаражи	Учрежденческая	Общественного питания	Школьная	Прочая		
1	2	3	4	5	6	7	8	9	10	11	12	13	14	15	16	
1	пом.1	1	Тамбур	3,7		3,7										2,85
		2	Зал	9,0	9,0											
		3	Кабинет	5,0	5,0											
		4	Операционная зал	21,8	21,8											
		5	Операционная зал	94,4	94,4											
		6	Тамбур	3,0	3,0											
		7	Касса	11,3	11,3											
		8	Кабинет для клиентов	2,8	2,8											
		9	Кабинет	9,2	9,2											
		10	Санузел	2,6	2,6											
		11	Серверная	5,2	5,2											
		12	Подсобное	5,0	5,0											
		13	Комната отдыха	20,5	20,5											
		14	Тамбур	2,3	2,3											
			Итого по пом.1:	195,8	192,1	3,7										

VI. Инвентаризационная стоимость (в руб.)

Дата записи	В ценах какого года	Основные здания		Служебные строения		Сооружения		Всего	
		восстановительная	восстановительная с учетом износа	восстановительная	восстановительная с учетом износа	восстановительная	восстановительная с учетом износа	восстановительная	восстановительная с учетом износа
1	2	3	4	5	6	7	8	9	10

VII. Балансовая стоимость (в руб.)

Основные здания, литера	Стоимость по состоянию на	Примечание
1	2	3

VIII. Перечень, документов, приложенных к настоящему паспорту

№ п/п	Наименование	Дата составления	Количество листов
1	2	3	4
1	Позтажный план	24.05.2017	1

IX. Особые отметки

Год реконструкции	
Год капитального ремонта	
Примечание: (сведения о нарушении градостроительных и строительных норм и правил, наличие разрешения на строительство и прочие сведения, имеющие существенное значение для ведения реестра)	

« 24 » мая 2017 г.

Исполнил


подпись

Буйко И.А.
Фамилия И.О.

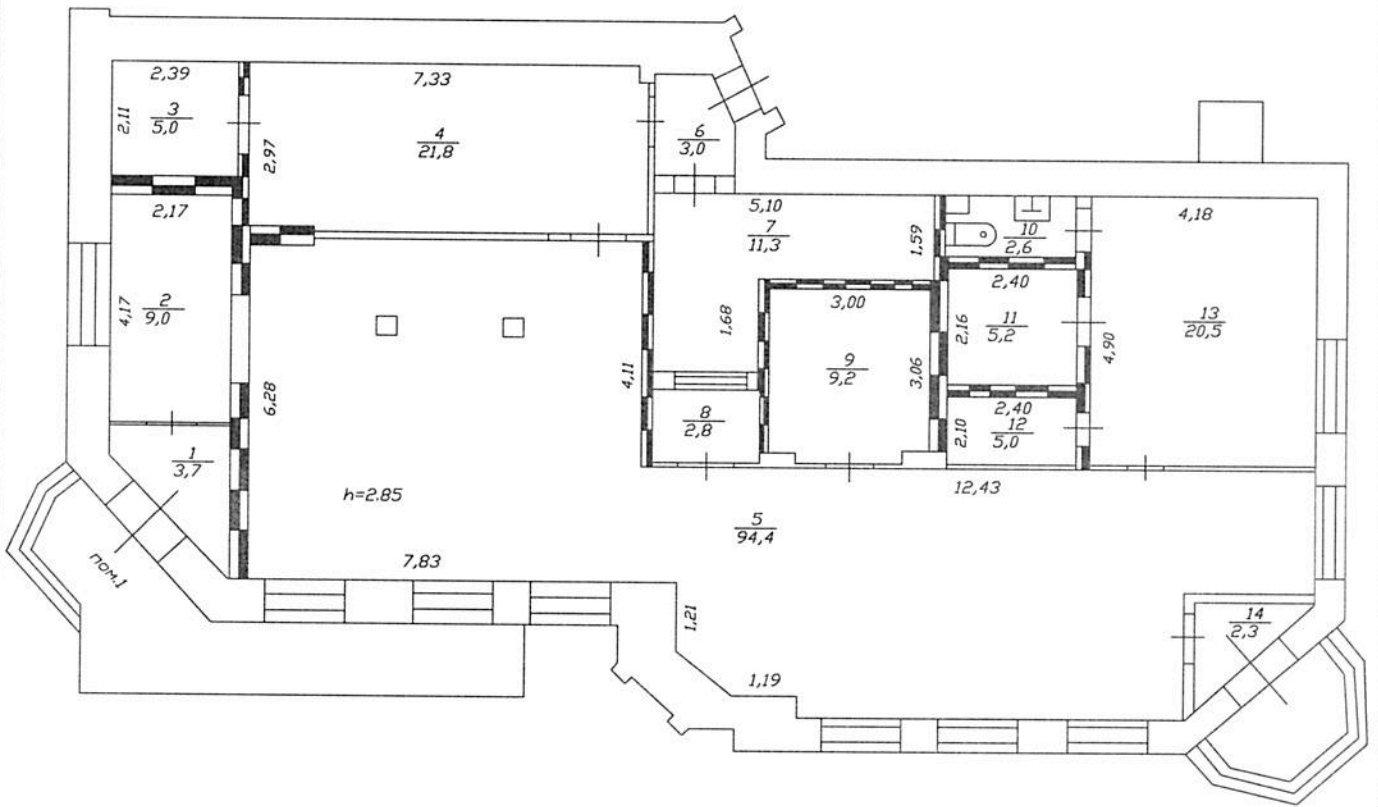
« 24 » мая 2017 г.

Руководитель ОКД
ГПКК "Крастехцентр"


подпись

Вишнякова К.И.
Фамилия И.О.

1 Этаж



ГОСУДАРСТВЕННОЕ ПРЕДПРИЯТИЕ КРАСНОЯРСКОГО КРАЯ КРАСНОЯРСКИЙ ТЕХНИЧЕСКИЙ ЦЕНТР		Инв. N°
Лист N°1	_____ поэтажный _____ план _____ нежилого здания строение Лит В1 по ул. 40 лет Октября дом N° 1А/2	Масштаб
Дата	_____ г. Лесосибирск	Подпись
24.05.2017	Исполнитель Буяко И.А.	<i>Буяко И.А.</i>
24.05.2017	Проверил Вишнякова К.И.	<i>Вишняков К.И.</i>

Прошито, пронумеровано, заверено

печатью

на 8 листах

Подпись

Виниц

М. П.

