

РУЛОННАЯ РОТАЦИОННАЯ ОФСЕТНАЯ ПЕЧАТНАЯ МАШИНА

PO 62

УЛЬТРА СЕТ ДЖУНЬОР

ИНСТРУКЦИИ ПО ЭКСПЛУАТАЦИИ

Действительны, начиная с машины № 001

"МАШИНОФАБРИК ПОЛИГРАФ (И) ЛИМИТЕД"

Официальный адрес заводоуправления: Бомбей 400 023,
Шахид Бхагатсингх Род, 16,
Ману Мэншен.

Адрес завода : Калхатур,
Широли, Индастриэл Эриа,
М.И.Д.С.

Продаётся и обслуживается : "Манубхай Санс энд Кампани"
Индия,
Бомбей 400 023,
Шахид Бхагатсингх Род, 16,
Ману Мэншен

I. ТЕХНИЧЕСКИЕ ДАННЫЕ :

Скорость печатания ^ж	: 15000 оттисков в час
Формат по печати ширина x длина	: 600 мм x 425 мм
Отрезная длина (постоянная)	: 440 мм
Ширина рулона, макс.	: 620 мм
Диаметр рулона, макс.*	: 1000 мм
Высота стопы	: 700 мм
Размер печатной формы	: 620 мм x 467 мм
Толщина формы, включая дебель	: 0,3 мм
Размер офсетного полотна	: 633 мм x 496 мм
Толщина покрытия, включая офсетное полотно	: 2 мм
Общее количество валиков в красочном механизме	: 13 шт.
Количество накатных печатных валиков	: 2 шт.
Общее количество валиков в механизме увлажнения	: 4 шт.
Количество увлажняющих валиков	: 2 шт.

* Фактическая скорость зависит от качества бумаги, используемой краски, характера печатания, климатических условий и т.д.

Количество печатных секций : 1 - 6
Количество рулонов бумаги : 1 - 3
Несущая нагрузка пола : 700 кг на кв. метр

Конструктивные возможности машины:

- Рулон - Лист
- Рулон - Рулон
- Рулон - Сфальцованная тетрадь

Далее приводятся инструкции по установке, пуску в эксплуатацию и техническому обслуживанию рулонной офсетной печатной машины "Ультрасет-Джуньор". По возможности пуск машины в эксплуатацию должен производиться нашим механиком.

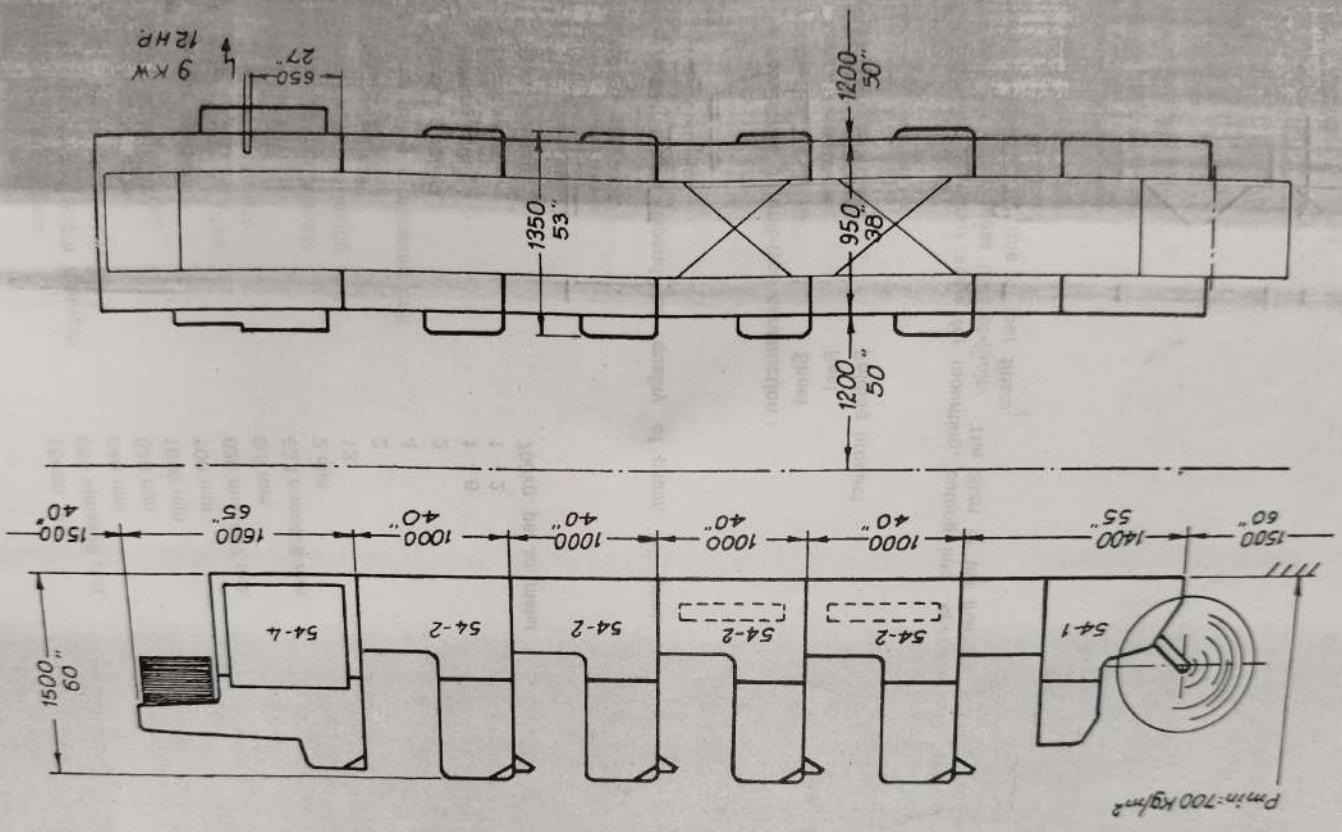


Fig. 1