



ГеоИнвестГрупп
геодезические работы

Общество с ограниченной ответственностью "ГеоИнвестГрупп"

ТЕХНИЧЕСКИЙ ПАСПОРТ

на помещение

(тип объекта учета)

Сбербанк

(наименование объекта учета)

нежилое

(назначение объекта учета)

Адрес (местоположение) объекта учета :

Субъект РФ	Иркутская область	
Район		
Муниципальное образование	тип	
	наименование	
Населенный пункт	тип	город
	наименование	Бодайбо
Район города	тип	
	наименование	
Улица (проспект, переулок и т.д.)	тип	улица
	наименование	Урицкого
Номер дома	22	
Номер корпуса		
Номер строения		
Литера	А	
Иное описание местоположения	помещение 2	
Инвентарный номер дела		
Инвентарный номер объекта		
Ранее присвоенный кадастровый номер	38:22:000070:800	
Кадастровый номер здания	38:22:000070:133	

Паспорт составлен по состоянию на **21.05.2024 г.**

Руководитель _____
М.П.

Войстрик Г.В.
(Фамилия И.О.)

VI. Описание конструктивных элементов здания и определение износа

Литера А Год постройки здания / год ввода здания в эксплуатацию 1983

надземная этажность 6 подземная этажность 1, этаж помещения 2

общая этажность _____, в том числе: подвал

Группа капитальности I

Вид внутренней отделки простая

№№ п.п.	Наименование конструктивных элементов	Описание конструктивных элементов (материал, конструкция, отделка и прочее)	Техническое состояние (осадки, трещины, гниль и т.п.)	Удельный вес по таблице	Поправка к уд. весу в %	Уд. вес с поправкой	Износ %	% износа к строению (гр.7хгр.8) / 100	Тек. изм.		
									износ в %		
									элементы	к строению	
1	2	3	4	5	6	7	8	9	10	11	
1	Фундамент	бетонный	поражение гнилью	4	1	4	53.0	2.1			
2	Стены	панели	сколы, трещины	35	1	35	53.0	18.6			
	Перегородки	кирпичные, деревянные									
3	Перекрытия	чердачное	ж/б	24	1	24	53.0	12.7			
		междуэтажные	ж/б						сколы, трещины		
		надподвальное									
4	Крыша	шифер	трещины	2	1	2	53.0	1.1			
5	Полы	дощатые, плитка	хорошее	6	1	6	53.0	3.2			
6	Проемы	оконные	стеклопакет	7	1	7	53.0	3.7			
		дверные	металлические, филленчатые, стеклянные						хорошее		
7	Внутренняя отделка	штукатурка, керамическая плитка, обои	хорошее	8	1	8	53.0	4.2			
	Наружная отделка										
8	Сан. и электротех. устройства	отопление	центральное	11	1	11	53.0	5.8			
		водопровод	центральный								
		канализация	центральная								
		г. водоснабж.	центральное								
		ванны									
		электроосв.	есть						хорошее		
		радио									
		телефон	есть								
		вентиляция	есть								
		лифты									
газ											
телевидение											
9	Прочие работы	крыльца, лестницы	хорошее	3	1	3	53.0	1.6			

итого : 100 x 100 x 53 x

% износа, приведенный к 100 по формуле: $\frac{\% \text{износа}(\text{гр.9}) \times 100}{\text{удельный вес}(\text{гр.7})} = 53$

Примечание: признаки физического износа устанавливается путем осмотра (визуальным способом).

XI. Ограждения и сооружения (замощения) на участке

Литера	Наименование ограждений и сооружений	Материал и конструкция	Размеры		Площадь, кв.м.	№ сборника	№ таблицы	Стоимость измерит. по таблице	Поправка на климат. район	Восстановительная стоимость	% износа	Действительная стоимость	Индекс изменения цен	Инвентаризационная стоимость на дату составления паспорта в руб.
			Длина, м	Ширина, высота, м										

XII. Общая стоимость (в рублях)

В ценах какого года	Основные строения		Служебн. постройки		Сооружения		Всего	
	восстано- вительная	действи- тельная	восстано- вительная	действи- тельная	восстано- вительная	действи- тельная	восстано- вительная	действи- тельная
2024	1044219	490783					1044219	490783

Выполнил: 21.05.2024 г.

(Акинфеева О.Ю.)

подпись

Проверил: 21.05.2024 г.

(Войстрик Г.В.)

подпись

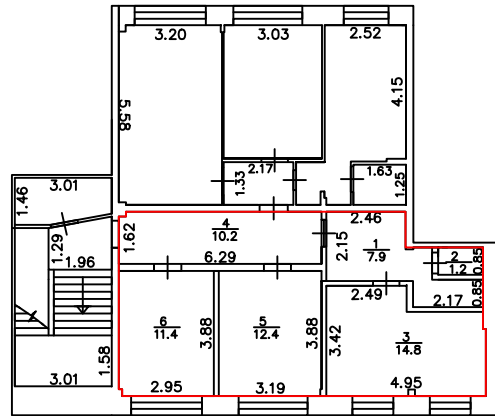
XIII. Отметка о последующих обследованиях

Дата обследования	"__"_____ 20 г.	"__"_____ 20 г.	"__"_____ 20 г.
Обследовал			
Проверил			
Руководитель			

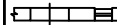
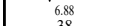
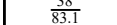
XIV. Перечень прилагаемых документов

№ п/п	Наименование документа	Кол-во листов	Примечание
1	Экспликация к поэтажному плану (приложение)	1	
2	Поэтажный план (приложение)	1	

Поэтажный план
2 этаж



Условные обозначения

-  - стена с окном и дверью
-  - линейный размер, м
-  - номер и площадь помещения

-  - лестница
-  - линия 0.1

Масштаб 1:200

**Экспликация к поэтажному плану помещения
расположенного по адресу:**

Субъект РФ
Населенный пункт
Улица (переулок и тд.)
Номер дома

Иркутская область
город Бодайбо
Урицкого
22

Номер этажа, Тип этажа по ЕГРОКС	Номер и наименование помещения				Высота помещений, м	Площадь, кв.м.						
	нежилого помещения, совокупности смежных помещений		Назначение частей помещения: канцелярское помещение, классная комната, кухня, коридор и т.п.			по внутреннему обмеру				общая (без балконов, лоджий, веранд и террас)	балконы, лоджии, веранды и террасы	примечание
						основная	вспомогательная					
1	2	3	4	5	6	7	8	9	10	11	12	13
Литера А 2-й этаж	нежилое помещение	1	коридор	1	2.50	-	7.9			7.9	-	
		2	туалет	2	2.50	1.2	-			1.2	-	
		3	нежилое помещение	3	2.50	14.8	-			14.8	-	
		4	коридор	4	2.50	-	10.2			10.2	-	
		5	нежилое помещение	5	2.50	12.4	-			12.4	-	
		6	нежилое помещение	6	2.50	11.4	-			11.4	-	
Итого по этажу:						39.8	18.1			57.9		
Итого площадь помещений:						39.8	18.1			57.9	-	