



ГеоИнвестГрупп
геодезические работы

Общество с ограниченной ответственностью "ГеоИнвестГрупп"

ТЕХНИЧЕСКИЙ ПАСПОРТ

на Здание

(тип объекта учета)

здание

(наименование объекта учета)

Нежилое

(назначение объекта учета)

Адрес (местоположение) объекта учета :

Субъект РФ	Иркутская область	
Район		
Муниципальное образование	тип	
	наименование	
Населенный пункт	тип	город
	наименование	Бодайбо
Улица (проспект, переулок и т.д.)	тип	улица
	наименование	Урицкого
Номер дома	20	
Номер корпуса		
Номер строения		
Литера		
Иное описание местоположения		
Инвентарный номер дела		
Инвентарный номер объекта		
Ранее присвоенный кадастровый номер		
Кадастровый номер земельного участка (при наличии)	38:22:000070:114	
Кадастровый номер здания	38:22:000052:240	
Кадастровый номер помещения		

Паспорт составлен по состоянию на **21.05.2024 г.**

Руководитель _____
М.П.

Войстрик Г.В.
(Фамилия И.О.)

IV. Общие сведения

Назначение Нежилое

Использование по назначению

Количество мест (мощность) _____

а) _____

б) _____

в) _____

г) _____

Примечание :

V. Исчисление площадей и объемов зданий и его частей (подвалов, пристроек и т.п.)

№ или литера по плану	Наименование	Формулы для подсчета площадей по наружному обмеру	Площадь (кв. м)	Высота (м)	Объем (куб. м)
1	2	3	4	5	6
А	Здание	$12.07*11.26+11.68*12.80+7.66*7.53+6.38*4.37+6.22*6.36+1.66*4.80+1/2*4.46*4.80$	429.2	3.10	1331
	подвал	$7.18*11.31+5.19*5.17+5.62*3.46+11.73*12.41+6.70*11.38+0.85*13.36$	360.7	3.1	1118
Площадь застройки					2449

VI. Описание конструктивных элементов здания и определение износа

Литера А Год постройки здания / год ввода здания в эксплуатацию 2007

надземная этажность 1 подземная этажность 1, этаж помещения

общая этажность 2, в том числе: подвал

Группа капитальности I

Вид внутренней отделки простая

№№ п.п.	Наименование конструктивных элементов	Описание конструктивных элементов (материал, конструкция, отделка и прочее)	Техническое состояние (осадки, трещины, гниль и т.п.)	Удельный вес по таблице	Поправка к уд. весу в %	Уд. вес с поправкой	Износ %	% износа к строению (гр.7хгр.8) / 100	Тек. изм. износ в %	
									элементы	к строению
1	Фундамент	железобетонный	хорошее	3	1	3	25	0.8		
2	Стены	кирпичные	хорошее	27	1	27	25	6.8		
	Перегородки	кирпичные	хорошее							
3	Перекрытия	чердачное	железобетонный	11	1	11	25	2.8		
		между-этажные								
		надподвальное								
4	Крыша	металлочерепица	хорошее							
5	Полы	бетонные, линолеум, плитка	хорошее	8	1	8	25	2.		
6	Проемы	оконные	2-е створные	6	1	6	25	1.5		
		дверные	филенчатые							
7	Внутренняя отделка	стеновые панели, кафель	хорошее	5	1	5	25	1.3		
	Наружная отделка	простая								
8	Сан. и электротех. устройства	отопление	центральное	23	1	23	25	5.8		
		водопровод	+							
		канализация	+							
		г. водоснабж.	+							
		ванны	+							
		электроосв.	+							
		радио	+							
		телефон	+							
		вентиляция	+							
		лифты								
		газ								
телевидение										
9	Прочие работы						25			
итого :				100	x	100	x	20.8	x	

% износа, приведенный к 100 по формуле: $\frac{\% \text{износа(гр.9)} \times 100}{\text{удельный вес(гр.7)}} = 20.8$

Примечание: признаки физического износа устанавливаются путем осмотра (визуальным способом).

XIII. Отметка о последующих обследованиях

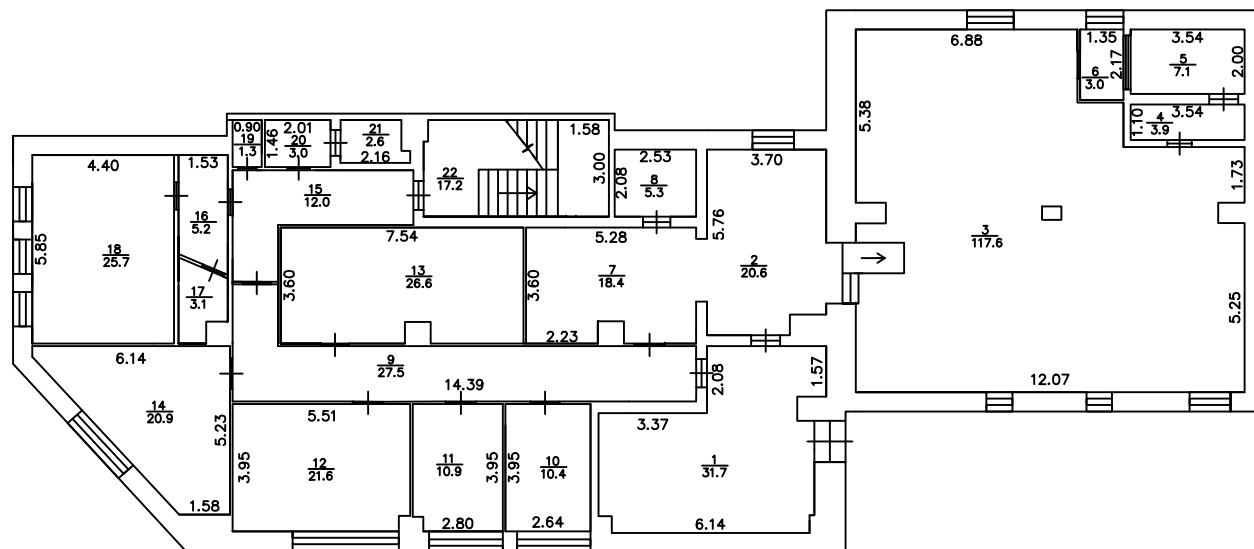
Дата обследования	"__"_____ 20 г.	"__"_____ 20 г.	"__"_____ 20 г.
Обследовал			
Проверил			
Руководитель			

XIV. Перечень прилагаемых документов

№ п/п	Наименование документа	Кол-во листов	Примечание
1	Поэтажный план (приложение)	2	
2	Экспликация к поэтажному плану (приложение)	2	

Поэтажный план

1 этаж

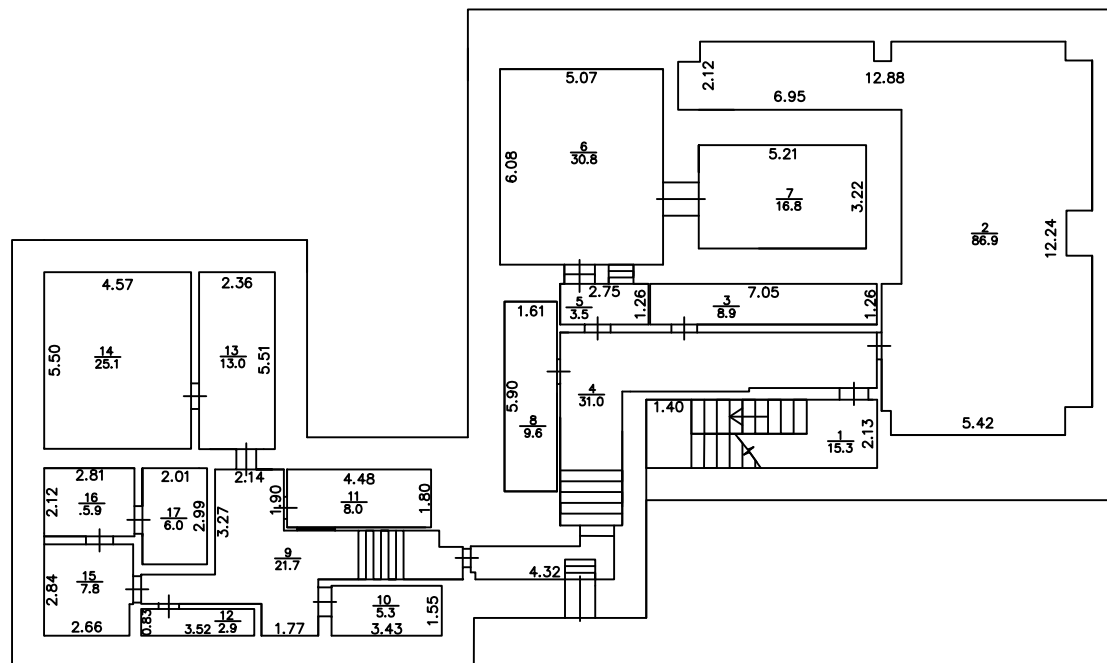


Масштаб 1:200

Условные обозначения

	- стена с окном и дверью		- лестница
6.88	- линейный размер, м		- линия 0.1
38	- номер и площадь помещения		
83.1			

Поэтажный план
Подвал



Масштаб 1:200

Условные обозначения

	- стена с окном и дверью		- лестница
6.88	- линейный размер, м		- линия 0.1
38	- номер и площадь помещения		
83.1			

Экспликация к поэтажному плану здания

Субъект РФ	Иркутская область
Населенный пункт	город Бодайбо
Улица (переулок и т.д.)	Урицкого
Номер дома	22

Номер этажа, Тип этажа по ЕГРОКС	Номер и наименование помещения				Высота помещений, м	Площадь, кв.м.						
	нежилого помещения, совокупности смежных помещений		Назначение частей помещения: канцелярское помещение, классная комната, кухня, коридор и т.п.			по внутреннему обмеру				общая (без балконов, лоджий, веранд и террас)	балконы, лоджии, веранды и террасы	примечание
						основная	вспомогательная					
1	2	3	4	5	6	7	8	9	10	11	12	13
Литера А подвал	нежилое помещение	1	лестничная клетка	1	3.10	-	15.3			15.3	-	
		2	нежилое помещение	2	3.10	86.9	-			86.9	-	
		3	нежилое помещение	3	3.10	8.9	-			8.9	-	
		4	коридор	4	3.10	-	31.			31.0	-	
		5	коридор	5	3.10	-	3.5			3.5	-	
		6	нежилое помещение	6	3.10	30.8	-			30.8	-	
		7	нежилое помещение	7	3.10	16.8	-			16.8	-	
		8	нежилое помещение	8	3.10	9.6	-			9.6	-	
		9	нежилое помещение	9	3.10	21.7	-			21.7	-	
		10	нежилое помещение	10	3.10	5.3	-			5.3	-	
		11	нежилое помещение	11	3.10	8.0	-			8.0	-	
		12	нежилое помещение	12	3.10	2.9	-			2.9	-	
		13	нежилое помещение	13	3.10	13.0	-			13.0	-	
		14	нежилое помещение	14	3.10	25.1	-			25.1	-	
		15	нежилое помещение	15	3.10	7.8	-			7.8	-	
		16	нежилое помещение	16	3.10	5.9	-			5.9	-	
		17	нежилое помещение	17	3.10	6.0	-			6.0	-	
Итого по этажу:						248.7	49.8			298.5	-	
Литера А I этаж	нежилое помещение	18	нежилое помещение	1	3.10	31.7	-			31.7	-	
		19	нежилое помещение	2	3.10	20.6	-			20.6	-	
		20	нежилое помещение	3	3.10	117.6	-			117.6	-	
		21	нежилое помещение	4	3.10	3.9	-			3.9	-	
		22	нежилое помещение	5	3.10	7.1	-			7.1	-	
		23	нежилое помещение	6	3.10	3.0	-			3.0	-	
		24	нежилое помещение	7	3.10	18.4	-			18.4	-	
		25	нежилое помещение	8	3.10	5.3	-			5.3	-	

		26	нежилое помещение	9	3.10	27.5	-			27.5	-	
		27	нежилое помещение	10	3.10	10.4	-			10.4	-	
		28	нежилое помещение	11	3.10	10.9	-			10.9	-	
		29	нежилое помещение	12	3.10	21.6	-			21.6	-	
		30	нежилое помещение	13	3.10	26.6	-			26.6	-	
		31	нежилое помещение	14	3.10	20.9	-			20.9	-	
		32	нежилое помещение	15	3.10	12.0	-			12.0	-	
		33	нежилое помещение	16	3.10	5.2	-			5.2	-	
		34	нежилое помещение	17	3.10	3.1	-			3.1	-	
		35	нежилое помещение	18	3.10	25.7	-			25.7	-	
		36	нежилое помещение	19	3.10	1.3	-			1.3	-	
		37	нежилое помещение	20	3.10	3.0	-			3.0	-	
		38	нежилое помещение	21	3.10	2.6	-			2.6	-	
		39	лестничная клетка	22	3.10	-	17.2			17.2	-	
		Итого по этажу:				378.4	17.2			395.6	-	
		Итого по зданию:				627.1	67.			694.1		