

Административное здание в центре Соснового Бора Ленинградской области

Общая площадь
зданий:

1315,7 м²

Площадь З/У:

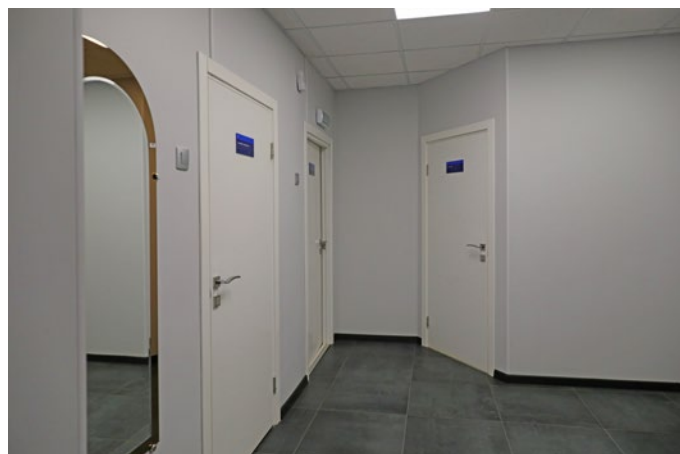
1911 м²



ЛО, г. Сосновый Бор, Ленинградская ул., д. 42

Описание

В рамках конкурсного производства АО «Таврический Банк» на продажу с публичных торгов выставлено* административное здание 2004 года постройки с земельным участком в центре Соснового Бора, Ленинградская область. Право собственности на объекты недвижимости реализуется одновременно с передачей в собственность неотделимых улучшений (23 поз.)**.



* Посредством информационной системы ЭТП АО «РАД».

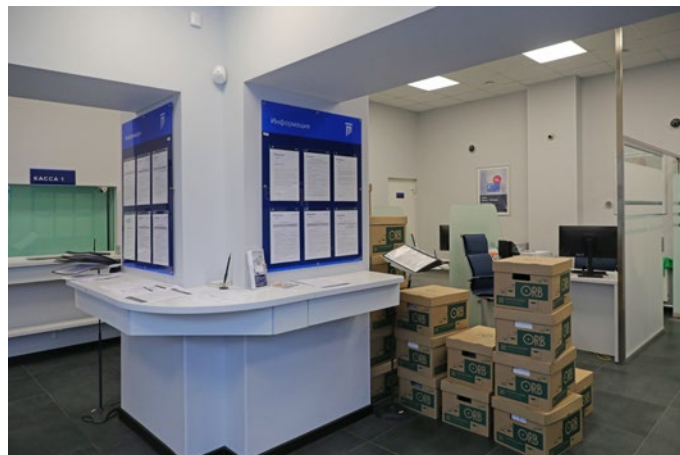
** С полным списком неотделимых улучшений можно ознакомиться по запросу.

Характеристика зданий



Ранее здание частично использовалось под операционный офис банка, а частично сдавалось в аренду.

Тип	Назначение	Кадастровый номер	Площадь здания, кв. м	Этажность
Здание	Нежилое	47:15:0110018:78	1 315,7	1, в т. ч. подземных 1



Инженерные коммуникации

Здание находится в хорошем состоянии, обеспечено необходимыми энергоресурсами. Есть действующие договора с ресурсоснабжающими организациями.

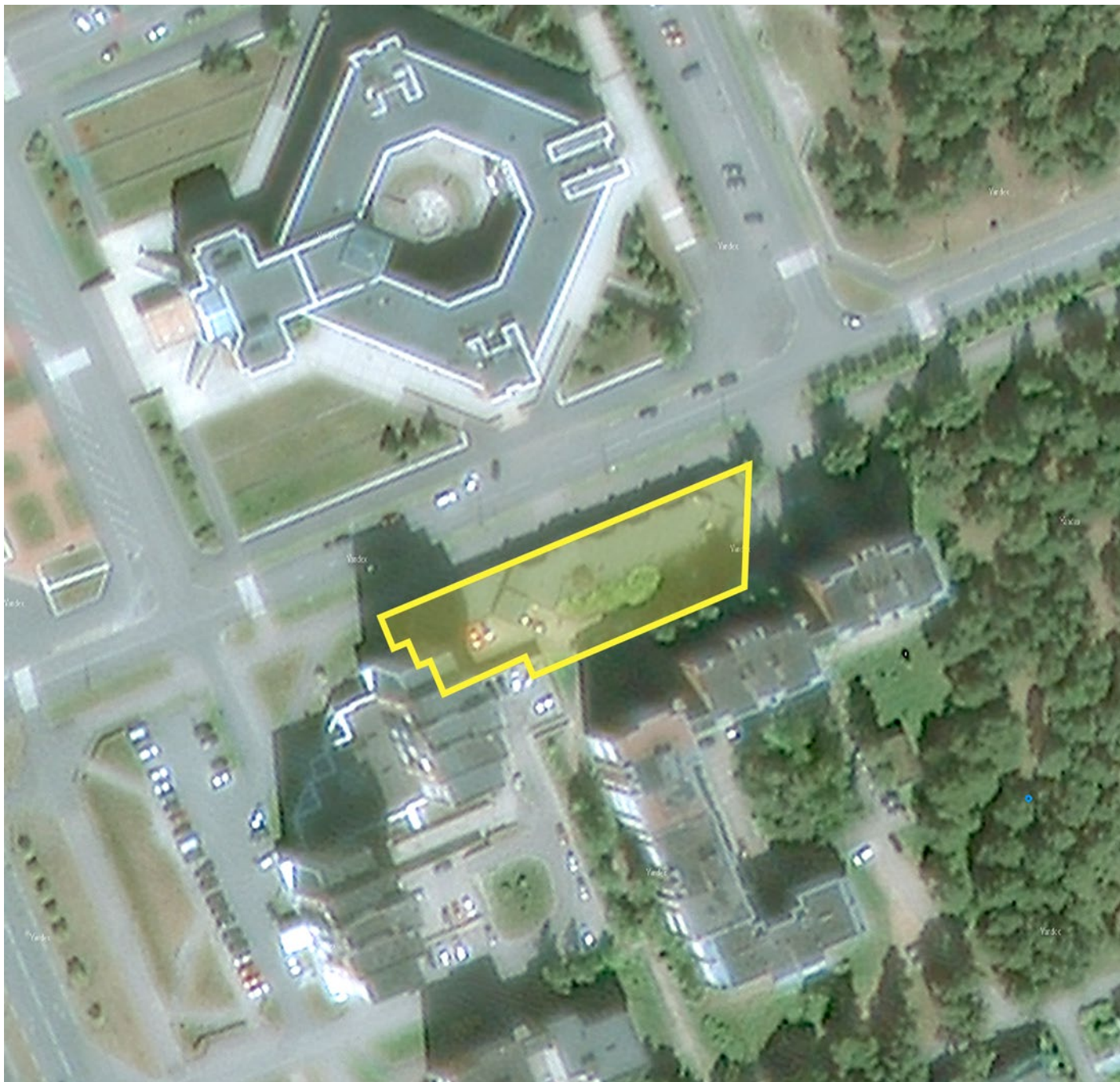


Ограничения и обременения:

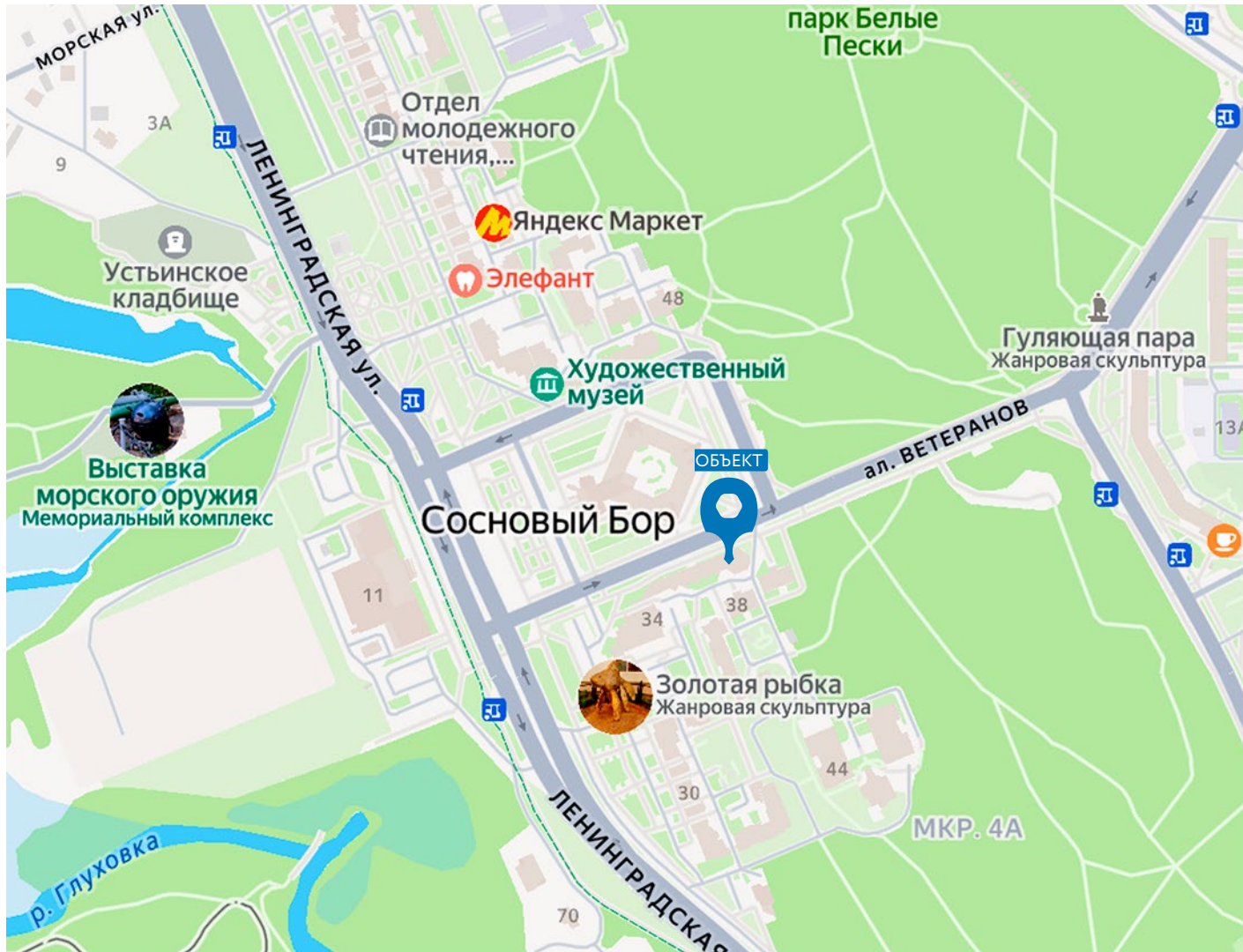
- › аренда части помещений до 15.12.2031;
- › охранная зона водопровода;
- › охранная зона теплосети;
- › охранная зона бытовой канализации;
- › охранная зона ливневой канализации;
- › охранная зона кабеля связи;
- › охранная зона инженерных коммуникаций;
- › сервитут;
- › право прохода и проезда через земельный участок;
- › иная зона с особыми условиями использования территории.

Характеристика З/У

Тип	Кадастровый номер	Площадь	Категория земель	ВРИ
З/У	47:15:0101012:14	1 911 кв. м	земли населённых пунктов	под здание банка



Местоположение и транспортная доступность



Объект расположен в центре Соснового Бора, через дорогу напротив здания городской администрации, за которым стоит Художественный музей современного искусства. Со стороны аллеи Ветеранов и Ленинградской улицы здание окружают жилые дома, а также объекты общественно-делового, административного и социального назначения (Росстат, профсоюз «Атомград», медцентр «ТитанМед» и пр.). В шаговой доступности от него находятся спортивный комплекс СКК «Энергетик», фитнес-клуб Planka.

Большую часть квартала, ограниченного улицами аллеей Ветеранов, улицами Ленинградской, Солнечной и 50 лет Октября, занимает зелёный массив, где размещается знаменитый котлован Белые пески. По другую сторону от Ленинградской улицы простирается огромный Приморский парк.

Факторы инвестиционной привлекательности



- › Расположение в административном центре города гарантирует высокий пешеходный и автомобильный трафик у объекта.
- › Здание находится в исправном техническом состоянии, обеспечено всеми коммуникациями.
- › Есть действующий долгосрочный арендатор на часть помещений, что позволяет новому собственнику сразу начать получать доход.



Контактная информация

АО «Российский аукционный дом»
Санкт-Петербург, пер. Гривцова, д. 5, лит. В

Кордюк Вера

Ведущий менеджер по продажам

8 (967) 246-44-09

v.smirnova@auction-house.ru

Call-центр:

8-800-777-57-57, доб. 249

(звонок по России бесплатный)

www.auction-house.ru