

Общество с ограниченной ответственностью "Меридиан"

ТЕХНИЧЕСКИЙ ПАСПОРТ ПОМЕЩЕНИЯ

«Нежилое помещение»

(наименование согласно правоустанавливающих документов заказчика)

в доме, расположенном по адресу:

Субъект РФ	Красноярский край						
Административный район							
Почтовый индекс	663690						
Муниципальное образование <small>(сельское или городское поселение)</small>	Зеленогорск, г						
Населенный пункт <small>(деревня, хутор, кишлак, аул и др.)</small>							
Район города <small>(тип, наименование)</small>							
Улица, переулок, проспект и т.п.	Молодежная, ул						
дом №	3	корпус №		строение №		Литера	А
пом. №	49/1	Тип и номер этажа	Этаж №1			в Литере	А

Местоположение по документу: Красноярский край, г.Зеленогорск, ул.Молодежная, д.3, пом.49/1

Инвентарный номер	04:537:001:002295380:0000
Предыдущий инвентарный номер	
Кадастровый номер	24:59:0303044:48
Предыдущий кадастровый номер	
Кадастровый номер земельного участка (при наличии)	
Инвентарный номер помещения	04:537:001:002295380:0000:200491
Кадастровый номер помещения	24:59:0303044:1744

Паспорт составлен по состоянию на «22» августа 2017г.

Директор

(уполномоченное лицо)



Попов Д.А.

(Фамилия И.О.)

I. Общие сведения

Назначение	Жилое
Общая площадь, м2	2479.0
Количество надземных этажей	9
Количество подземных этажей	
Иные этажи и их тип	

II. Исчисление площадей и объемов помещения и его частей по наружным

Литер	Наименование зданий, помещений и их частей	Формулы для подсчета площадей	Площадь (м2)	Высота (м)	Объем (м3)
1	2	3	4	5	6
А	Основное (пом.49/1)		569.4	4.20	2391
	Крыльцо	$2.49*1.60+1.67*1.33+1.48*2.93+6.80*5.14+7.42*2.54+1.83*1.2$	86.6		

Итого площадь застройки (код 001): 656.0

III. Описание конструктивных элементов помещения, его основных частей и определение износа

Литера: А Год завершения строительства: 1991
 Число этажей: 9 Группа капитальности: I Вид внутренней отделки: простая
 Тип этажей: Надземный
 Для незавершенного строительства степень готовности (процент): _____

№ п.п.	Наименование конструктивных элементов		Описание конструктивных элементов (материал, конструкция, отделка и прочее)	Техническое состояние (осадки, трещины, гниль и т.п.)	Удельный вес по таблице	Поправка к удельному весу	уд.вес констр. элементов с поправ.	Износ в %	% износа	Текущие изменения	
										Изн в %	элемент к зданию, строению
1	2		3	4	5	6	7	8	9	10	11
1	Фундамент		железобетонный свайный								
2	а) стены и их наружная отделка		крупноблочные								
	б) перегородки		бетонные, кирпичные, каркасно-обшивные								
3	Перекрытия	чердачное									
		междуэтажное	сборные плиты								
		подвальное	сборные плиты								
4	Крыша		рулонная								
5	Полы		керамические, плиточные, рулонные								
6	Проёмы	оконные	стеклопакет								
		дверные	дерево, металл, пластик								
7	Внутренняя отделка		улучшенная								
8	отопление		центральное водяное (паровое)								
	водопровод		от центральной сети								
	канализация		центральная								
	горяч. водоснаб.		центральное								
	ванны										
	электроосвещение		центральное								
	радио										
	телефон		имеется								
	вентиляция		приточно-вытяжная								
9	Прочие работы		крыльцо								

Итого: X X

% износа, приведённый к 100 по формуле: %износа(гр.9) * 100 / уд.вес(гр.7) = 10

VI. Инвентаризационная стоимость (в руб.)

Дата записи	В ценах какого года	Основные здания (строения)		Служебные строения		Сооружения		Всего	
		Восстано вительна я	Восстано вительна я с учётом	Восстанов ительная	Восстано вительна я с учётом	Восстано вительна я	Восстанов ительная с учётом износа	Восстанов ительная	Восстано вительна я с учётом
1	2	3	4	5	6	7	8	9	10

VII. Балансовая стоимость (в руб.)

Литера	Стоимость по состоянию на . . .	Примечание
1	2	3

VIII. Перечень документов, приложенных к настоящему паспорту

№ п/п	Наименование	Дата составления	Кол-во листов
1	2	3	4
1	План земельного участка		
2	Позэтажный план	02.10.2017	1

IX. Особые отметки

Год реконструкции	
Год капитального ремонта	
Примечание: (сведения о нарушении градостроительных и строительных норм и правил, наличие разрешения на строительство и прочие сведения, имеющие существенное значение ведения реестра)	В ходе кадастровых работ было выявлено проведение ремонтных работ, в результате которых было произведено разделение нежилого помещения, расположенного по адресу: Российская Федерация, Красноярский край, г. Зеленогорск, ул. Молодежная, д. 3, пом.49, на два изолированных нежилых помещений: пом.№49/1 и пом.№49/2, а также проведены работы по заделке и пробивке дверных проемов. В результате общая площадь нежилого помещения №49/1 стала составлять 439,0 м ² , а нежилого помещения №49/2 - 207,1 м ² . По отношению к сведениям, содержащимся в ЕГРН: общая площадь бывшего нежилого помещения №49 по отношению к суммарной площади нежилых помещений №49/1 и №49/2 не изменилась. Вышеуказанные работы не имеют признаков реконструкции, относятся к категории ремонтных, не требуют получения разрешительных документов и не требуют одновременного внесения изменений характеристик здания, в котором расположены объекты учета, в соответствии с Заключением №713-17-ТЗ, подготовленным ООО "Пропорция". На основании п. 3.4.2 правил присвоения адресов земельным участкам, зданиям, сооружениям и помещениям в г.Зеленогорске, утвержденным Решением городского совета депутатов города Зеленогорска от П. 12.2003 года № 53-276-р нежилому помещению, расположенному в жилом доме по адресу: Красноярский край, г. Зеленогорск, ул. Молодежная, д.3, присвоен номер: пом.49.

« 02 » октября 2017 г.

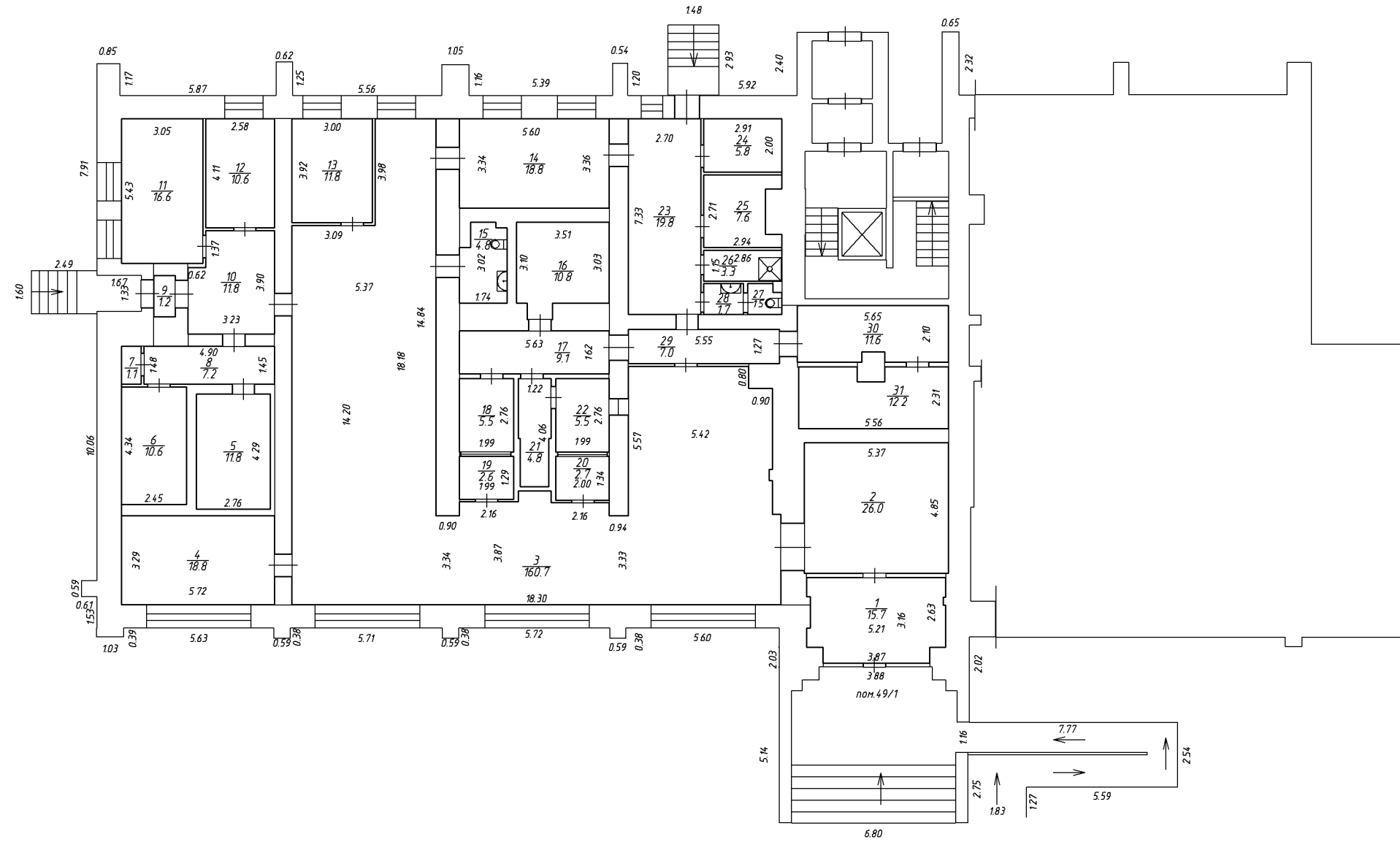
Кадастровый инженер

подпись

Коробенко А.В.

Фамилия И.О.

1 этаж



Общество с ограниченной ответственностью "Меридиан"

Поэтажный план

Должность	Фамилия И.О.	Подпись	Дата		
Кадастровый инженер	Коробенко А.В.		02.10.2017	г. Зеленогорск здание Лит А ул. Молодежная 3, пом. 49/1	Лист 1
					Листов 1
					Масштаб 1:100