

Государственное предприятие Кемеровской области "Центр технической инвентаризации Кемеровской области"

Филиал №12 Бюро технической инвентаризации города Новокузнецка

Наименование ОТИ

ТЕХНИЧЕСКИЙ ПАСПОРТ

на Помещение

(тип объекта учета)

Нежилое помещение

(ячейка овощехранилища, гаражный бокс и другие нежилые помещения)

(наименование объекта)

Нежилое

(назначение объекта)

Адрес (местоположение) объекта:

Субъект Российской Федерации 654013 обл. Кемеровская
Административный округ(округ) _____
Город (пос.) г Новокузнецк
Район города Орджоникидзевский
Улица(пер.) ул Пушкина
(или описание местоположения объекта)
Дом № 22 Помещение № 23 а

Инвентарный № 4280/2

Кадастровый № _____

Паспорт составлен по состоянию на 12 ноября 2013 г.

Руководитель филиала №12 Бюро
Технической Инвентаризации
г.Новокузнецка Государственного
предприятия Кемеровской области
"Центр технической инвентариза-
ции Кемеровской области".



М.П.

Серова М.В.

(Фамилия И.О.)

I. Сведения о принадлежности

№ п.п.	Субъект права: для граждан – фамилия, имя, отчество, паспорт; для юридических лиц – по Уставу	Документы, подтверждающие право собственности, владения, пользования	Доля (часть, литеры)
1	2	3	4
1	Открытое акционерное общество "Сбербанк России"	Свидетельство о Государственной регистрации права 42АВ 575102 от 02.07.2007г.; Свидетельство о Государственной регистрации права 42АД 077282 от 16.11.2012г.; Решение собственника по объединению помещений, расположенных по адресу: г.Новокузнецк, Орджоникидзевский район, ул. Пушкина, 22 от 12.11.2013г.	1

II. Экспликация площади помещения

Литера	Этаж	Тип этажа	№ на плане	Наименование помещения	Формула подсчета частей помещения	Общая площадь помещения	В том числе		Лоджий балконов без правового коэф.	Высота помещений по внутреннему обмеру, м	Площадь помещений общего пользования	Самовольно переоборудованная площадь
							Основная	Вспомогательная				
1	2	3	4	5	6	7	8	9	10	11	12	13
А	1	Этаж	1	Зона 24 часа	5,44*2,64	14,4	14,4			2,66		
		Этаж	2	Кабинет заведующей	3,71*2,35	8,7	8,7					
		Этаж	3	Клиентский зал	13,0*4,58-3,72*2,35+0,13*1,66-0,68*1,45-0,68*0,71-0,66*0,48+0,03*3,25	49,3	49,3					
		Этаж	4	Зона операторов	3,36*4,53-0,71*0,62+3,16*2,15-0,15*0,69-0,69*0,75	21	21					
		Этаж	5	Специалист по продажам	2,85*2,51	7,2	7,2					
		Этаж	6	Специалист по продажам	3,40*2,51	8,5	8,5					
		Этаж	7	Клиентский зал	1,87*6,25+2,99*3,04-0,69*0,32-0,44*0,77+0,12*0,17	20,2	20,2					
		Этаж	8	Серверная	3,39*1,28	4,3	4,3					
		Этаж	9	Кабина клиента	2,07*1,19	2,5	2,5					
		Этаж	10	Помещение для совершения операций с ценностями	2,05*2,90	5,9	5,9					
		Этаж	11	Помещение для совершения операций с ценностями	3,26*1,21+1,10*2,17	6,3	6,3					
		Этаж	12	Помещение для ИБП	1,58*2,72	4,3	4,3					
		Этаж	13	Коридор	6,43*6,70-3,66*5,88-1,18*4,36	16,4		16,4				

	Этаж	14	Комната хранения уборочного инвентаря	1,07*2,20	2,4	2,4				
	Этаж	15	Санузел	2,14*1,93-1,12*0,74	3,3	3,3				
	Этаж	16	Комната персонала	5,72*5,45-1,75*1,32	28,9	28,9				
	Этаж	17	Тамбур	1,76*1,20	2,1	2,1				
					205,7	152,6	53,1	0	0	0

III. Техническое описание помещения

Год постройки здания *1956*
 Физический износ здания (%) *54 на дату обследования здания 10.08.2011*
 Число этажей надземной части *3*
 № этажа тип этажа помещения *1-Этаж*
 Количество уровней в помещении *1*

Наименование конструктивного элемента	Описание элементов (материал, конструкция или система, отделка и прочее)
1	2
1) Фундамент (материал)	<i>Бетонный ленточный</i>
2) Наружные стены (материал)	<i>Кирпичные</i>
3) Перегородки (материал)	<i>Деревянные</i>
4) Перекрытия (материал)	<i>деревянное утепленное</i>
5) Крыша (материал)	<i>Кровля шиферная по деревянной обрешеткой</i>
6) Проемы Оконные Дверные	<i>Двойные, створные Филенчатые</i>
7) Отделка стен	<i>Простая</i>
8) Отделка потолков	<i>Простая</i>
9) Вид отопления	<i>Центральное</i>
10) Наличие: Канализация Водопровод Электроснабжение Горячее водоснабжение	<i>Центральная От центральной сети Центральное Центральное</i>
11) Наличие лоджий и (или) балконов	

IV. Стоимость помещения

Действительная инвентаризационная стоимость в ценах 2013 г. 298246 руб.

Перечень прилагаемых документов:

№№ п.п.	Наименование документа	Масштаб	Количество листов	Примечание
1	2	3	4	5
1	Позтажный план			

Особые отметки:

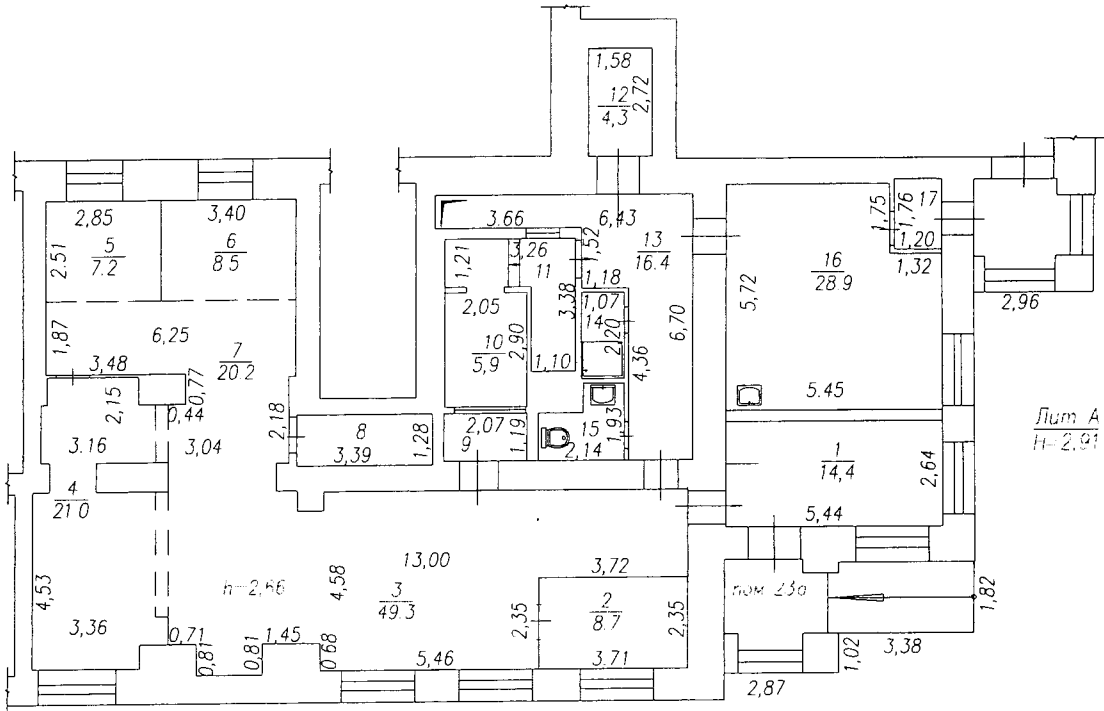
Исполнитель



/Левкевич Н.Н./

(выкопировка из поэтажного плана дома)


1 ЭТАЖ



уб.

ие

Наименование ОТИ Филиал №12 Бюро технической инвентаризации города Новокузнецка

<p>Руководитель (уполномоченное лицо)</p>	<p>ФИО Серова М.В.</p> 	<p>Дата 03.02.2014 подпись</p>	<p>Адрес объекта обл. Кемеровская, г Новокузнецк, ул Пушкина, д.22, пом.23а</p>	<p>Лист Листов</p>
---	---	--	---	------------------------