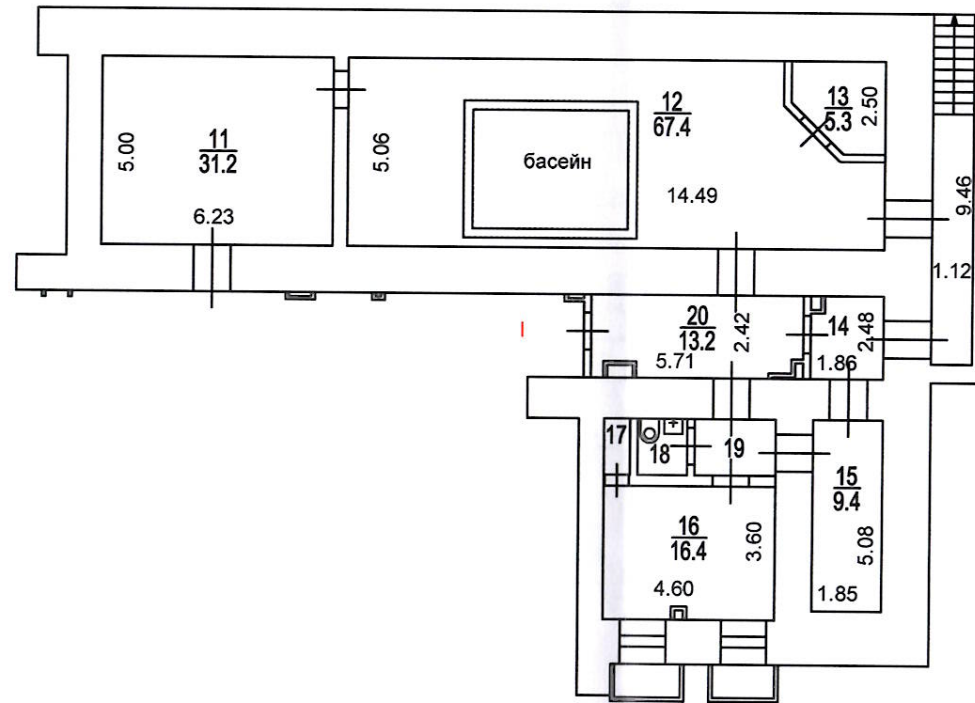


ПОЭТАЖНЫЙ ПЛАН
 по адресу: Старокаширское шоссе
наименование ул. (просп., бульв. и т.д.)
 домовл. (вл.) _____ дом 2
нужное подчеркнуть
 корпус 10 строение (сооружение) _____
нужное подчеркнуть
 квартал № 235 10 АО г. Москвы

№12
 Первое территориальное
 управление
 ГБУ МосгорБТИ

ПОДВАЛ

До переоборудования

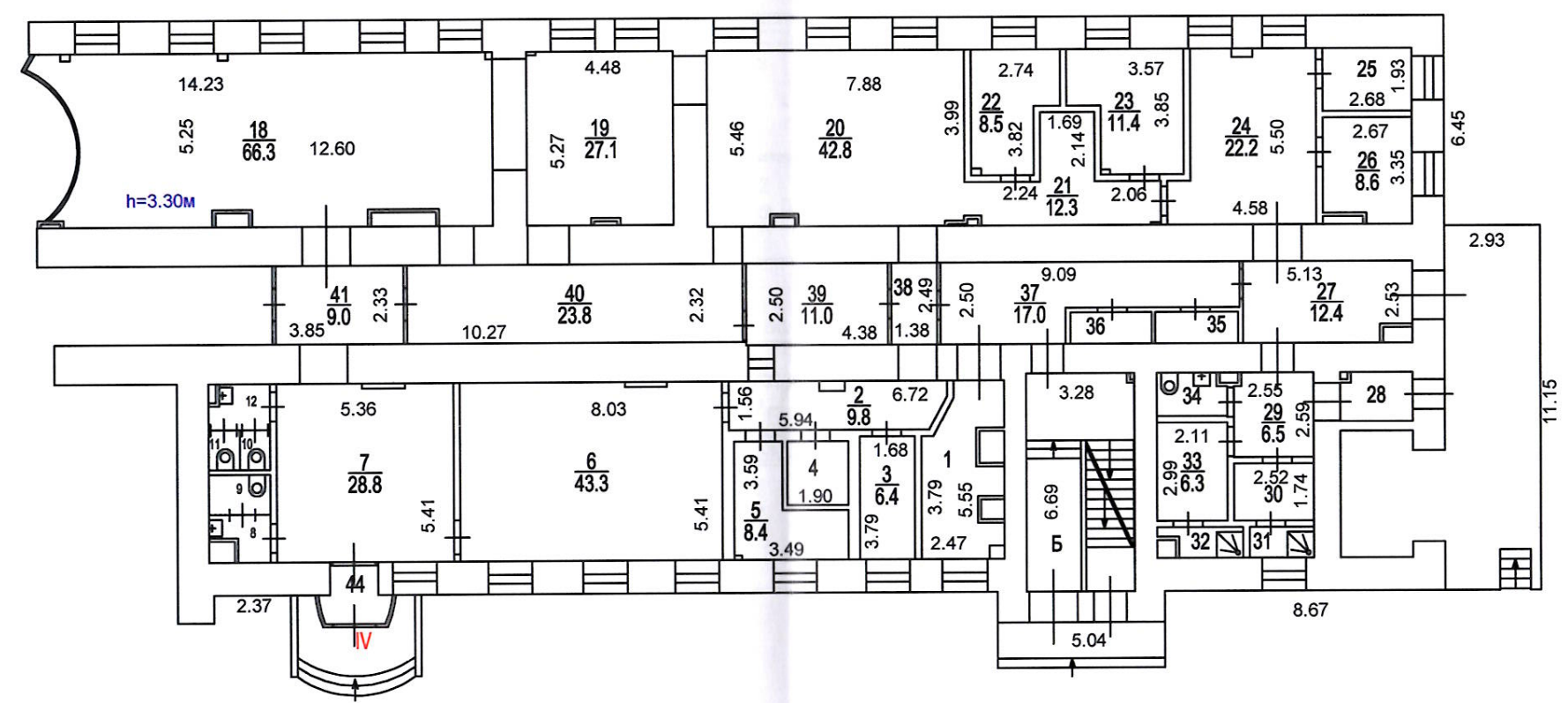


Составлен в соответствии с требованиями части 17 статьи 17 Градостроительного кодекса Российской Федерации
 ГБУ МосгорБТИ не располагает

ПОЭТАЖНЫЙ ПЛАН
 по адресу: Старошаверское шоссе
наименование ул. (просп., бульв. и т.д.)
 ДОМОВЛ. (вл.) _____ ДОМ 2
нужное подчеркнуть
 корпус 10 строение (сооружение) _____
нужное подчеркнуть
 квартал № 2835 10 АО г. Москвы

1 Й ЭТАЖ

До переоборудования



Сведения о соблюдении
 требований к качеству
 градостроительных работ
 Российской Федерации
 ГБУ МосгорСТИ не подлежат

ПОЭТАЖНЫЙ ПЛАН

по адресу: Старокаширское шоссе
наименование ул. (просп., бульв. и т.д.)

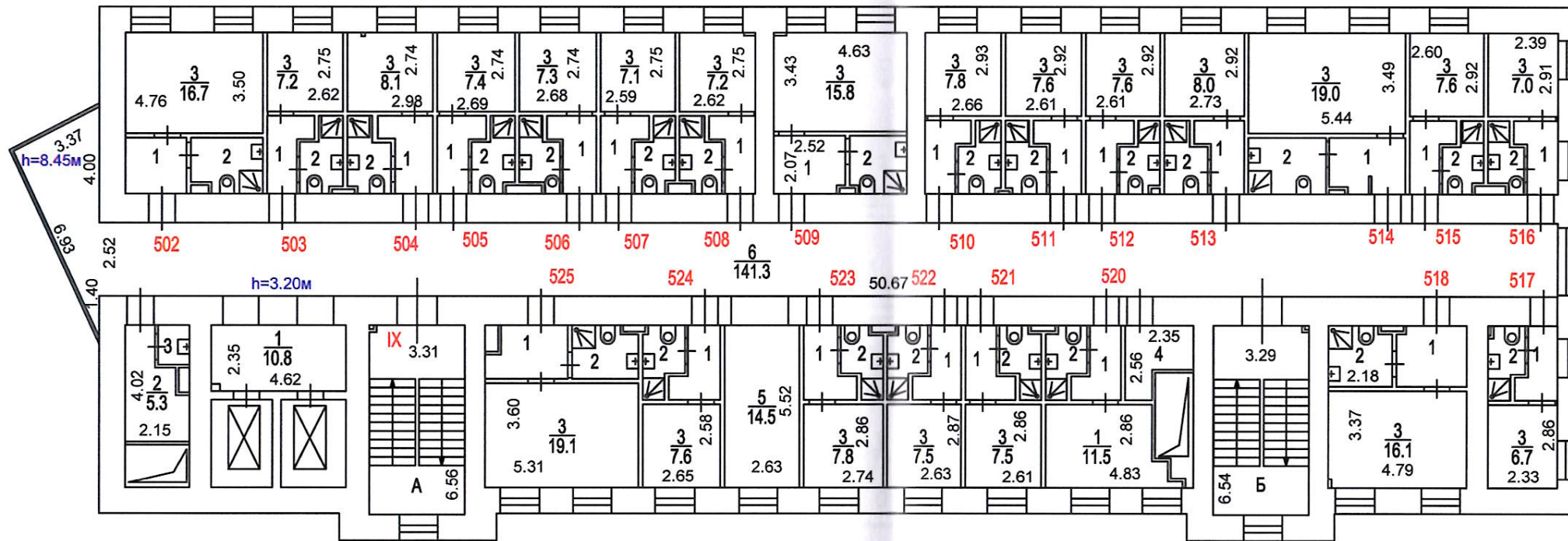
домовл. (вл.) _____ дом 2
нужное подчеркнуть

корпус 10 строение (сооружение) _____
нужное подчеркнуть

квартал № 2835 10 АО г. Москвы

5 И ЭТАЖ

До переоборудования

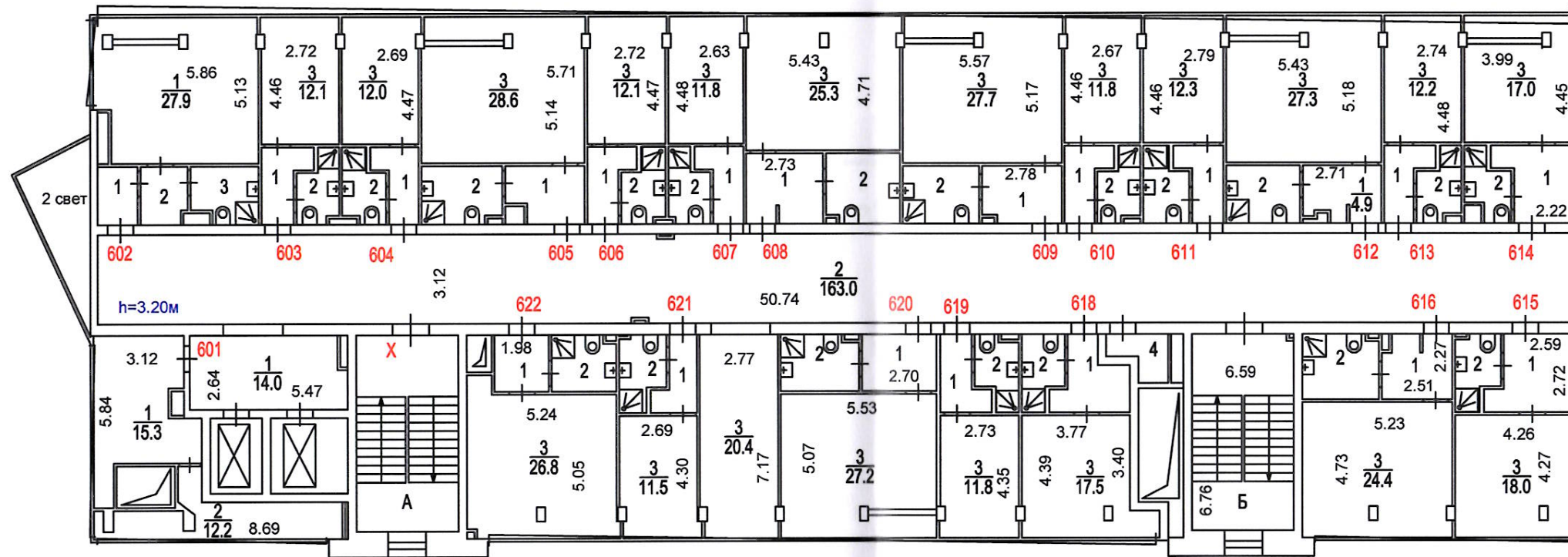


Сведениями о соблюдении
требований пункта 4 части 17 статьи 51
Градостроительного кодекса
Российской Федерации
ГБУ МосгорБТИ не располагаю

ПОЭТАЖНЫЙ ПЛАН
 по адресу: Старокаширская шоссе
наименование ул. (просп., бульв. и т.д.)
 домовл. (вл.) _____ дом 2
нужное подчеркнуть
 корпус 10 строение (сооружение) _____
нужное подчеркнуть
 квартал № 2835 10 АО г. Москвы

6 И ЭТАЖ

До переоборудования

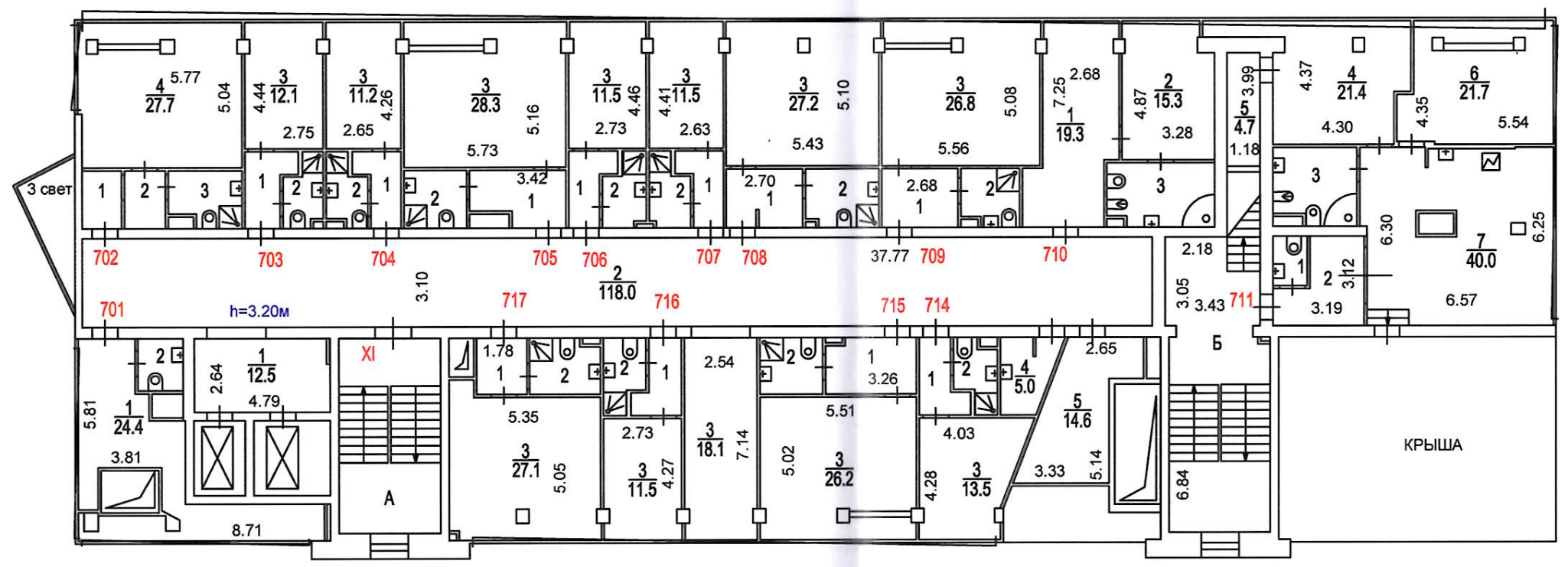


Сведения о соблюдении
 требований пункта 4 части 17 статьи 51
 Градостроительного кодекса
 Российской Федерации
 ГБУ МосгорБТИ не располагает

ПОЭТАЖНЫЙ ПЛАН
 по адресу: Старокаширское шоссе
наименование ул. (просп., бульв. и т.д.)
 ДОМОВЛ. (вл.) _____ ДОМ д
нужное подчеркнуть
 корпус 10 строение (сооружение) _____
нужное подчеркнуть
 квартал № 2835 10 АО г. Москвы

7 Й ЭТАЖ

До переоборудования

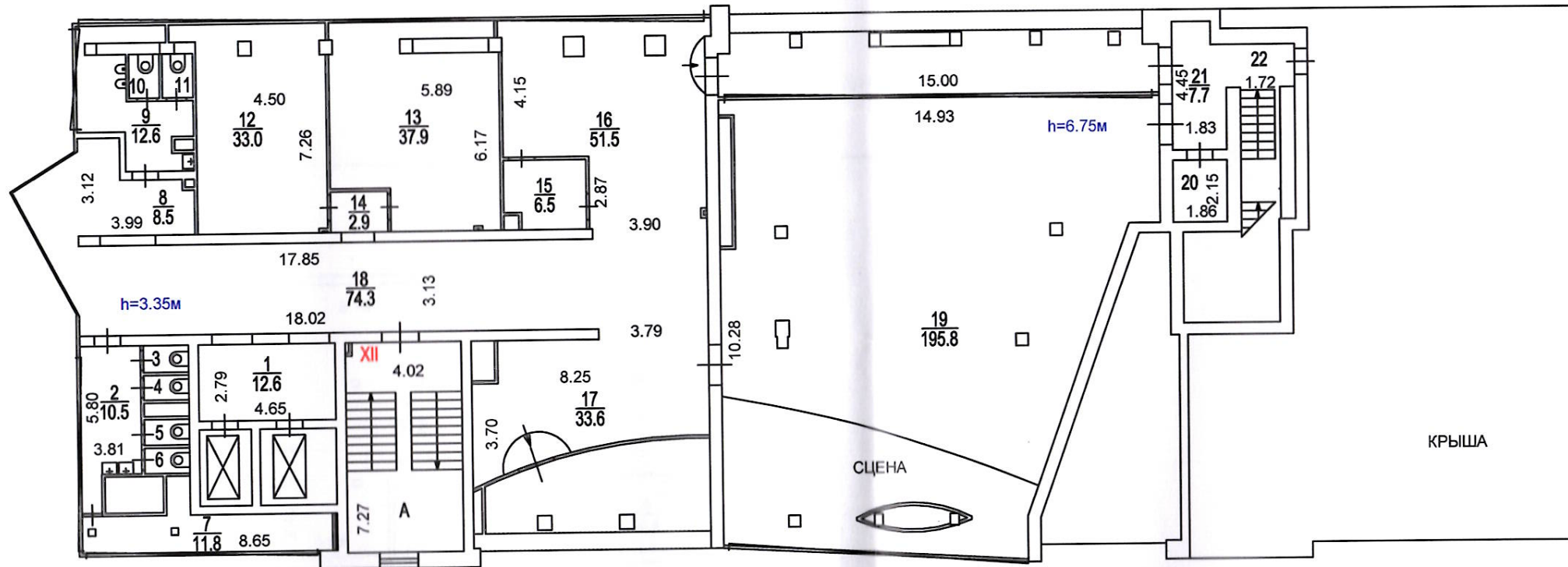


Сведения о соблюдении
 требований пункта 4 части 17 статьи 51
 Градостроительного кодекса
 Российской Федерации
 ГБУ МосгорБТИ не располагает

ПОЭТАЖНЫЙ ПЛАН
 по адресу: Старокаширское шоссе
наименование ул. (просп., бульв., и т.д.)
 домовл. (вл.) _____ дом 2
нужное подчеркнуть
 корпус 10 строение (сооружение) _____
нужное подчеркнуть
 квартал № 2835 10 АО г. Москвы

8 й ЭТАЖ

До переоборудования

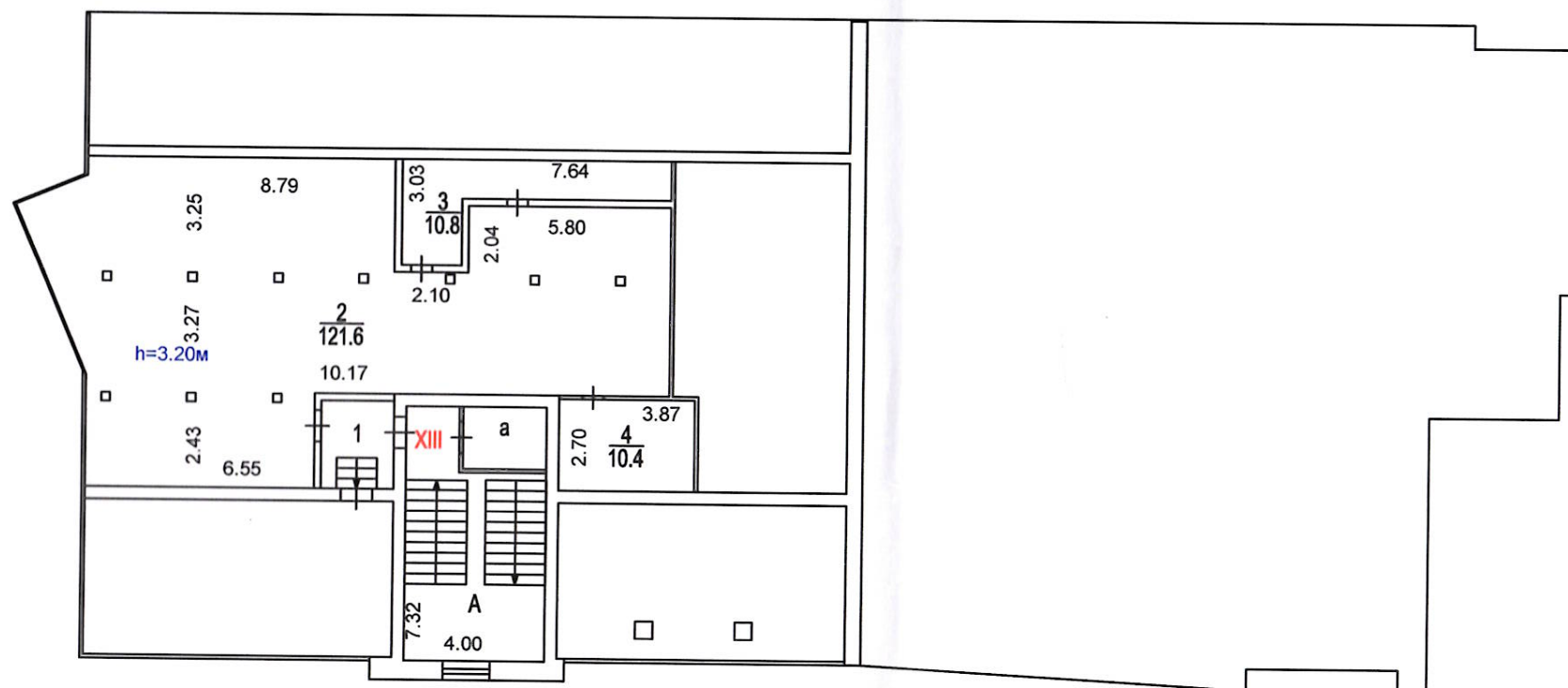


Сведения о соблюдении
 требований пункта 4 части 17 статьи 51
 Градостроительного кодекса
 Российской Федерации
 ГБУ МосгорБТИ не располагает

ПОЭТАЖНЫЙ ПЛАН
 по адресу: Старокашарское шоссе
наименование ул. (просп., бульв. и т.д.)
 ДОМОВЛ. (вл.) _____ ДОМ д
нужное подчеркнуть
 корпус 10 строение (сооружение) _____
нужное подчеркнуть
 квартал № 2835 10 АО г. Москвы

ТЕХНИЧЕСКИ Й ЭТАЖ

До переоборудования



Полтажный план _____ от _____ г.
 Дата: 02 06 2005 г.
 Исполнитель: Авдеев
 Проверил: Сидорова
 Руководитель группы по инвентаризации строений и сооружений 2-го инженерного отдела Первого ТУ: Сидорова

