

Министерство коммунального хозяйства РСФСР

УЧЕБНОЕ  
назначение нежилого строения

# ТЕХНИЧЕСКИЙ ПАСПОРТ

данис СИТУ-44  
назначение нежилого строения

он ЦЕНТРИПОВОЙ

од (пос.) Тольятти

на (пер.) Шуваловская № 5

Квартал № \_\_\_\_\_

Инвентарный № \_\_\_\_\_

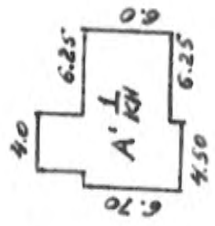
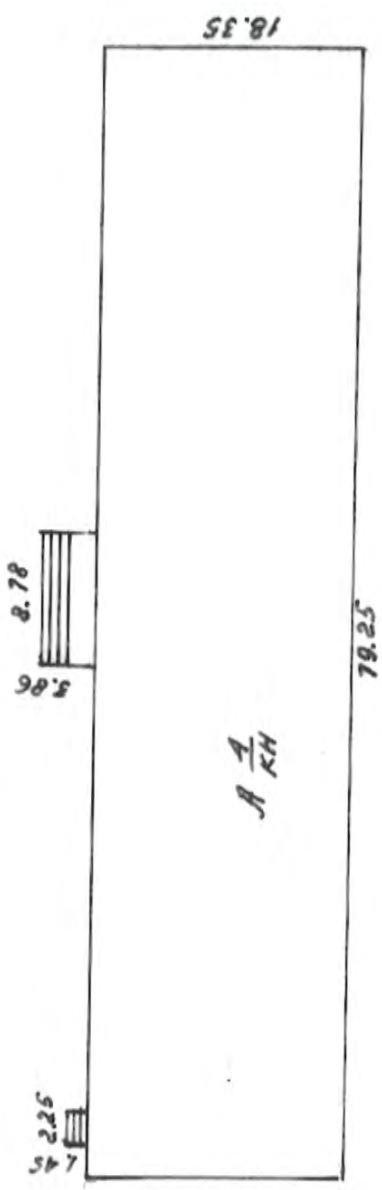
МП  
"ИНВЕНТАРИЗАТОР"  
КОПИЯ ВЕРНА  
ТЕХНИК Александр С.Н.  
ПОДПИСЬ

20.01.2002г.

Форма технического паспорта  
утверждена приказом по МХ РСФСР  
от \_\_\_\_\_ № \_\_\_\_\_



СХЕМАТИЧЕСКИЙ ПЛАН  
 участка Цибульська, 5



ГОРОДЖ ПО СТОЯНКА  
 УН. ЦИБУЛЬСКАГО, 5  
 Тех. план. №6374

масштаб 96  
 1:1000  
 1996  
 Шкода



У. Описание конструктивных элементов строения и определения износа

Литера А Год постройки 1966 Число этажей 4

Группа капитальности 7 Вид внутренней отделки пресмз

№ п.п.	Наименование конструктивных элементов	Описание конструктивных элементов (материал, конструкция, отделка и прочее)	Техническое состояние (осадки, трещины, гнили и т. п.)	Удельные веса по таблице	Поправки к удельному весу в процентах	Удельный вес констр. элемент. с поправками	Износ в %	% износ к строен. (гр. 7 и гр. 6) $\times \frac{100}{100}$	Текущие изменения	
									эле-менты	к строе-нию
1	2	3	4	5	6	7	8	9	10	11
1	Фундаменты	Ж/БЕ С И Н В И Т С Т О Б Ъ Ч Н Ы Е С Ф У Н Д А М Е Н Т А М И	хор	6	1	6	20	1,2		
2	а) Наружные и внутренние капитальные стены	кирпичные 30%	хвощ	18	1	18	25	4,5		
	б) перегородки	Ж/БЕ С И Н В И Т К И Р П И Ч Н Ы Е	"	8	1	8	30	2,4		
3	Перекрытия	деревянное	Ж/БЕ С И Н В И Т	хор	14	1	14	20	2,8	
		междуплоскостные	"							
		надплоскостные	"							
4	Крыша	К Р Ы Ш А С О Б Л О Ж Е И З О Л Я Ц И Я Д В У С Т О Р О Н Н А Я	хвощ	5	1	5	40	2,0		
5	Полы	Б Е Т О Н Н Ы Е Д Е Р Е В Я Н Н Ы Е Л И Н О Л Е У М Н Ы Е		8	1	8	40	3,2		
6	Проемы	оконные	С И М П Л И К О В Ы Е П Е Р Е Д Е Л И Т Е Л Ы С Т О Р О Н Н Ы Е	хвощ	11	1	11	45	5,0	
		дверные	Д Р Е В Я Н Н Ы Е					40		
7	Отделка	наружная	-							
		внутренняя	С И М П Л И К О В Ы Е	хвощ	5	1	5	10	0,5	
8	Санитарно-технические устройства	отопление	Ц Е Н Т Р А Л Ы							
		водопровод	С Т. Г Р							
		канализация	Ч Ч Г. Г Р							
		электроосвещение	С С Р. К Р							
		радио	В А							
		телефон	"							
		вентиляция	"							
9	Прочие работы	С Г Р Я Ч. В О Д О С И А Б. Л И Ф Т Ы		6	1	6	30	1,8		
ИТОГО				100		100	32,2	32,2		

% износ:  $\frac{\text{удельный вес} \times 100}{\text{удельный вес}} \times 100$  по формуле

% износ (гр. 9)  $\times 100$   
удельный вес (гр. 7)

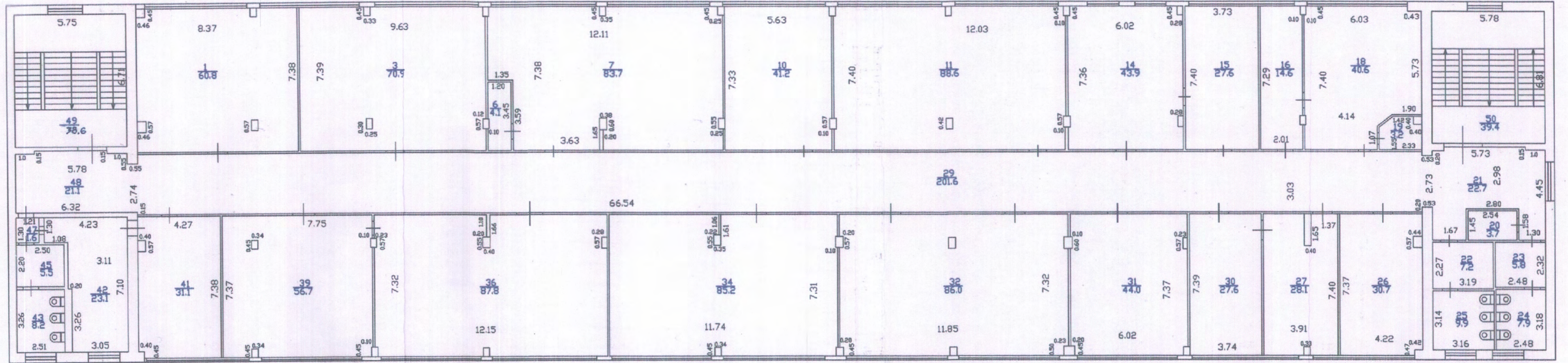
$\frac{32,2 \times 100}{100} = 32,2\%$





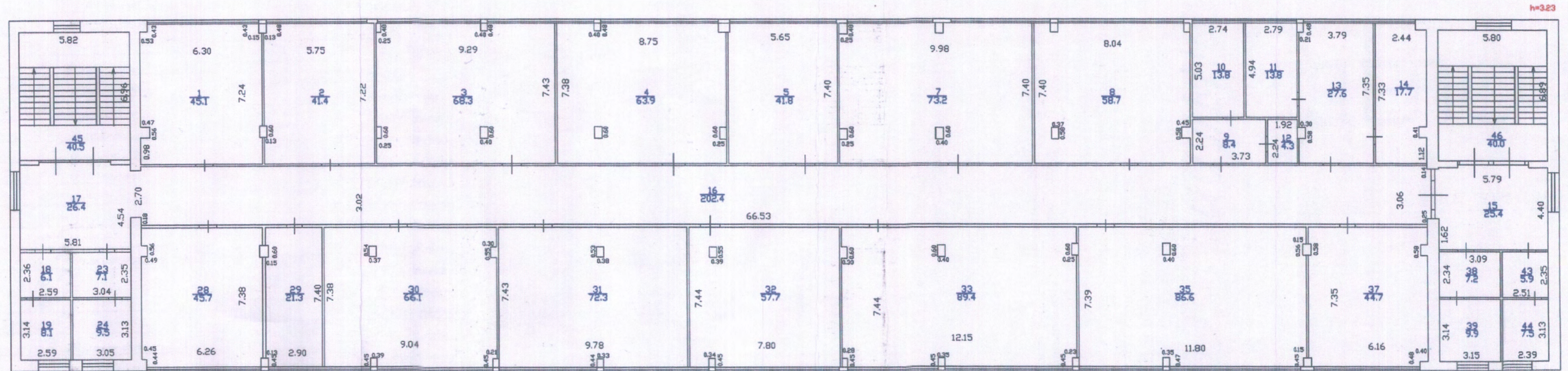


План I этажа. Лит. А

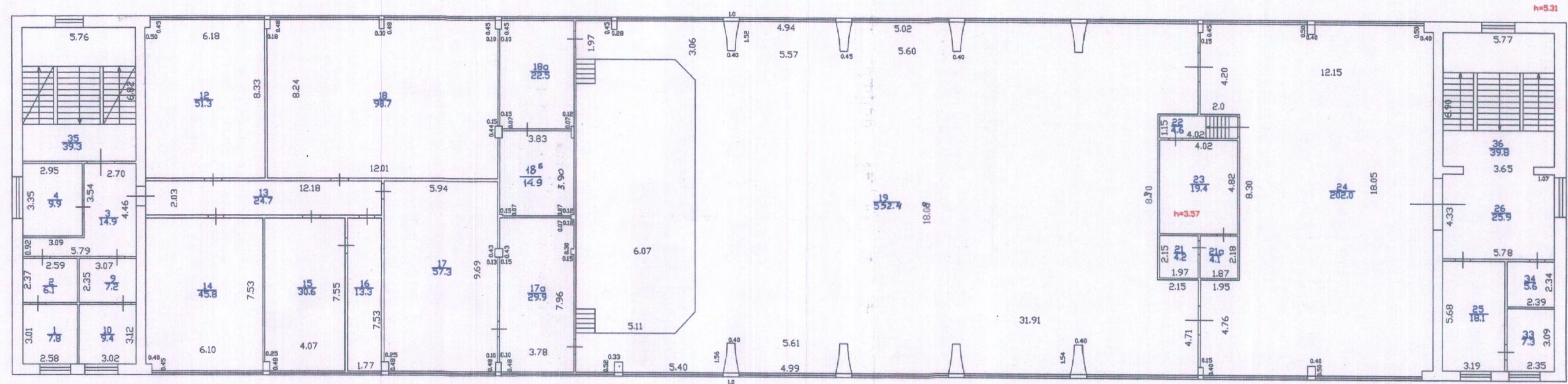


25. 11. 2004  
 копирование  
 Техник-инвентаризатор: *Носарева*  
 Начальник отдела: *Миро*

План III этажа. Лит. А



План IV этажа. Лит. А









ЭКСПЛИКАЦИЯ К ПЛАНУ СТРОЕНИЯ ЛИТЕРА "А", РАСПОЛОЖЕННОГО ПО УЛИЦЕ Щедринская № 5

Дата	Этажи (начиная с 1-го этажа)	№ помещения (квартиры, торг и т.д.)	№ по плану комнаты, кухни и т.д.	Назначение частей помещения: жилая комната, канцелярское помещение, классная комната, больничная палата, кухня, коридор и т.д.	Формула подсчета площади по внутреннему обмеру		Площадь по внутреннему обмеру в квадратных метрах, в т.ч. предназначенная под помещения								Высота помещений от пола до потолка
							жилые								
							основн.	вспомогательн.	основн.	вспомогательн.	основн.	вспомогательн.	основн.	вспомогательн.	
1	2	3	4	5	6	7	8	9	10	11	12	13	14	15	
	II		1	кабинет		60.8									
			3	кабинет		40.9									
			6	подсобное		4.1									
			7	кабинет		83.7									
			10	кабинет		41.2									
			11	кабинет		88.6									
			14	кабинет		43.9									
			15	кабинет		27.6									
			16	кабинет		14.6									
			18	кабинет		40.6									
			19	кабинет		3.2									
			20	подсобное		3.7									
			21	коридор		22.7									
			22	умывальник		7.2									
			23	умывальник		5.8									
			24	туалет		7.9									
			25	туалет		9.9									
			26	кабинет		30.7									
			27	кабинет		28.1									
			29	коридор		201.6									
			30	кабинет		27.6									
			31	---		44.0									
			32	архив		86.0									
			34	кабинет		85.2									
			36	кабинет		87.8									
			39	кабинет		56.7									
			41	лаборатория		31.1									
			42	---		23.1									
			43	туалет		8.2									

12/10/11







ЭКСПЛИКАЦИЯ К ПЛАНУ СТРОЕНИЯ ЛИТЕРА "А", РАСПОЛОЖЕННОГО ПО УЛИЦЕ Индустриальная № 5

Дата	Этажи (начиная с 1-го этажа)	№ помещения (квартиры, торг и т.д.)	№ по плану комнаты, кухни и т.д.	Назначение частей помещения: жилая комната, канцелярское помещение, классная комната, больничная палата, кухня, коридор и т.д.	Формула подсчета площади по внутреннему обмеру	Площадь по внутреннему обмеру в квадратных метрах, в т.ч. предназначенная под помещения								Высота помещений от пола до потолка	
						жилые									
						основн.	вспомогательн.	основн.	вспомогательн.	основн.	вспомогательн.	основн.	вспомогательн.		
1	2	3	4	5	6	7	8	9	10	11	12	13	14	15	
	IV		1	подсобное		7.8									
			2	---		6.1									
			3	коридор		14.9									
			4	подсобное		9.9									
			9	---		7.2									
			10	---		9.4									
			12	кабинет		51.3									
			13	коридор		24.7									
			14	кабинет		45.8									
			15	---		30.6									
			16	---		13.3									
			17	---		57.3									
			18	---		98.7									
			18 <sup>а</sup>	кабинет зум.рчк		22.5									
			18 <sup>б</sup>	подсобное		14.9									
			17 <sup>а</sup> -1			29.9									
			19	актовый зал		552.4									
			21	кинопроект.		4.2									
			21 <sup>а</sup>	---		4.1									
			22	---		4.6									
			23	---		19.4									
			24	фойе		202.0									
			25	вахта		18.1									
			26	коридор		25.9									
			33	подсобное		4.3									
			34	подсобное		5.6									
			35	и/клетка		39.3									
			36	и/клетка		39.8									
			Итого по IV эт:				1367.0								

Всего по зданию:

5377.8

XII. Ограждения и сооружения на участке

Литера	Наименование ограждения и сооружения	Материал, конструкция	Размеры			Площадь (м <sup>2</sup> )	№ строения	№ таблицы	Стоимость по таблице	Поправка на климат. район	Восстановительная стоимость (руб.)	% износа	Действительная стоимость в рублях
			Длина (м)	ширина	высота (м)								

XIII. Общая стоимость (в руб.)

В днях какого года	Основные строения		Служебные постройки		Сооружения		Всего	
	восстановительная	действительная	восстановительная	действительная	восстановительная	действительная	восстановительная	действительная
1991	2255843	1533973					2255843	1533973

10 марта 1987 г. исполнил Бур ( )  
 11 марта 1987 г. проверил Веденин ( )  
 12 марта 1987 г. начальник бюро Кочетов

XIV. Отметка о последующих обследованиях

Дата обследования	20.11.1996г.	23.10.1998г.	19  г.
Обследовал	<u>Косов</u>	<u>Тюнова</u>	
Проверил	<u>Тюнова</u>	<u>Веденин</u>	
Начальник бюро	<u>Веденин</u>		

Итого предложений,  
предусмотрено и оценено  
представителем 43 листов

