

Первое территориальное управление

Адрес: 115280, г. Москва, 1-й Автозаводский проезд, д. 4, корп. 1

Телефон: 8 (495) 710-20-00, 8 (495) 710-03-60

к заказу 74 50 300663 от 11.04.2017 г.

ВЫПИСКА ИЗ ТЕХНИЧЕСКОГО ПАСПОРТА БТИ НА ЗДАНИЕ (СТРОЕНИЕ)№ дела БТИ 1376/1 Литер -
по состоянию на 19.05.2017 г.**Информация по зданию (строению) жилое**

| | |
|------------------------------|----------|
| Кадастровый номер | - |
| Предыдущий кадастровый номер | - |
| Учетный номер объекта | 00026209 |

Адрес (иное описание местоположения)

| | | | |
|---|------------------------------|---|---------------|
| Субъект Российской Федерации | город Москва | | |
| Административный округ | Южный административный округ | | |
| Муниципальный округ, поселение | Даниловский | | |
| Населённый пункт | | | |
| Микрорайон, квартал, иное | | | |
| Улица (пер., бульв., просп. и др.) | улица Трофимова | | |
| дом | 1/17 | корпус | - строение - |
| Иное описание местоположения | | | |
| Функциональное назначение | жилое | | |
| Общая площадь всего, м2 | 18963,7 | Количество квартир | 202 |
| кроме того площади, м2 в т.ч. | 5004,5 | Материал стен | кирпичные |
| лестничных клеток | 2499,0 | Год постройки | 1956 |
| технического подполья технического этажа | 0,0 | Этажность (без учета подземных этажей) | 8-9 |
| вентиляционных камер | 0,0 | Подземных этажей | 1 |
| других помещений | 2505,5 | Инвентаризационная стоимость (руб.) | - |
| Площадь застройки, м2 | 3289,0 | Памятник архитектуры | нет |
| Жилая площадь жилых помещений, м2 | 8578,5 | Нежилая площадь, м2 в т.ч. жилая площадь в нежилых помещениях, м2 | 4429,7 0,0 |



02 50 17 0006163

Описание объекта права: помещения

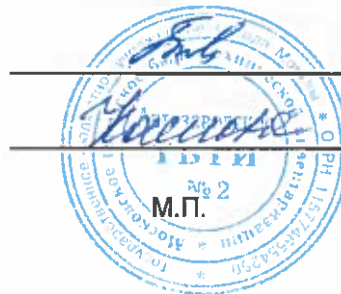
Кадастровый номер -

| | | | |
|---|--|--|-------|
| Наименование правообладателя (ФИО для физического лица) | АКЦ. КОММЕР. СБЕРЕГАТ. БАНК РФ (ОАО); СБЕРБАНК РОССИИ, Г. МОСКВА | | |
| Здание / строение | здание | | |
| Тип помещения: встроенно-пристроенное | - | | |
| пристроенное | - | | |
| Общая площадь, всего, м2 | 314,2 | Нежилая площадь, м2 в т.ч. | 314,2 |
| Жилая площадь жилых помещений, м2 | 0,0 | жилая площадь в нежилых помещениях, м2 | 0,0 |

Характеристики объекта приведены в экспликации к поэтажному плану

Заместитель начальника Первого территориального управления

Исполнитель



Быкова Е. И.

Каскова Н. А.

26.05.2017 г.

Солов (Соловьева Г.В.)

Первое территориальное управление

Адрес: 115280, г. Москва, 1-й Автозаводский проезд, д. 4, корп. 1

Телефон: 8 (495) 710-20-00, 8 (495) 710-03-60

к заказу 74 50 300663 от 11.04.2017 г.

СПРАВКА БТИ О СОСТОЯНИИ ЗДАНИЯ (СТРОЕНИЯ)

| | | | |
|---------------------|---------------|----------------|--------|
| Дата заполнения | 26.05.2017 г. | объект | здание |
| Паспорт МосгорБТИ № | 1376/1 | Квартал № 1376 | |

Адрес (иное описание местоположения)

| | | | | | |
|------------------------------------|------------------------------|--------|---|----------|---|
| Субъект Российской Федерации | город Москва | | | | |
| Административный округ | Южный административный округ | | | | |
| Муниципальный округ, поселение | Даниловский | | | | |
| Населённый пункт | | | | | |
| Микрорайон, квартал, иное | | | | | |
| Улица (пер., бульв., просп. и др.) | улица Трофимова | | | | |
| дом | 1/17 | корпус | - | строение | - |
| Иное описание местоположения | | | | | |
| Помещение № | - | | | | |
| Примечание: | | | | | |

Состояние объекта

| | | | | | |
|-----------------------------------|--|----|---------|---------------|------|
| Общий процент износа, % | 43 | на | 2010 г. | Год постройки | 1956 |
| Материал стен здания | кирпичные | | | | |
| Тип здания | жилое | | | | |
| Тип помещения | - | | | | |
| Расположение помещения | - | | | | |
| Степень технического обустройства | Водопровод - централизованный, Канализация - централизованная, Отопление - центральное от ТЭЦ, Горячее водоснабжение - централизованное, Электроснабжение - 220 В. Скрытая проводка | | | | |
| Высота потолков, м. | подвал = 2.49; 2.50; 2.90; 1 этаж = 2.60; 2.83; 2.95; 5.10; антресоль 1 = 2.10; 2.42; 2.45; 2.92; 2.95; 2 этаж = 2.95; 3 этаж = 2.95; 4 этаж = 2.95; 5 этаж = 2.95; 6 этаж = 2.95; 7 этаж = 2.95; 8 этаж = 2.95; 9 этаж = 1.85; 2.95; чердак 9 = 1.85; | | | | |

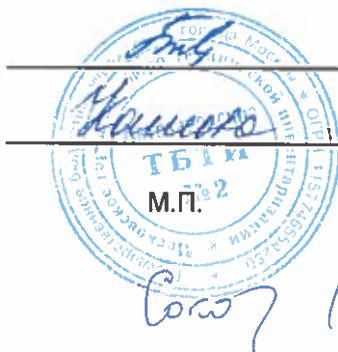
Заместитель начальника Первого
территориального управления

Быкова Е. И.

Исполнитель

Каскова Н. А.

26.05.2017 г.



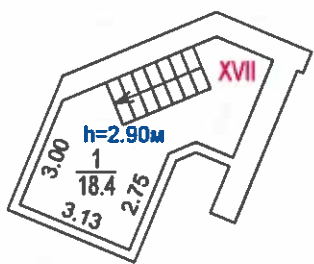
02 50 17 0006164

ПОЭТАЖНЫЙ ПЛАН

по адресу: ул. Трофимова
наименование ул. (просп., бульв. и т.д.)
домовл.(вл.) --- дом 1/17
нужное подчеркнуть
корпус --- строение (сооружение) ---
нужное подчеркнуть
на часть подвал этажа помещ. (квартира) XVII
квартал № 1376 Южный АО г.Москвы

ПОДВАЛ

13 Автозаводское
территориальное бюро
технической инвентаризации
города Москвы



ПОЭТАЖНЫЙ ПЛАН

по адресу: ул. Трофимова
наименование ул. (прим., Оула, и т.д.)

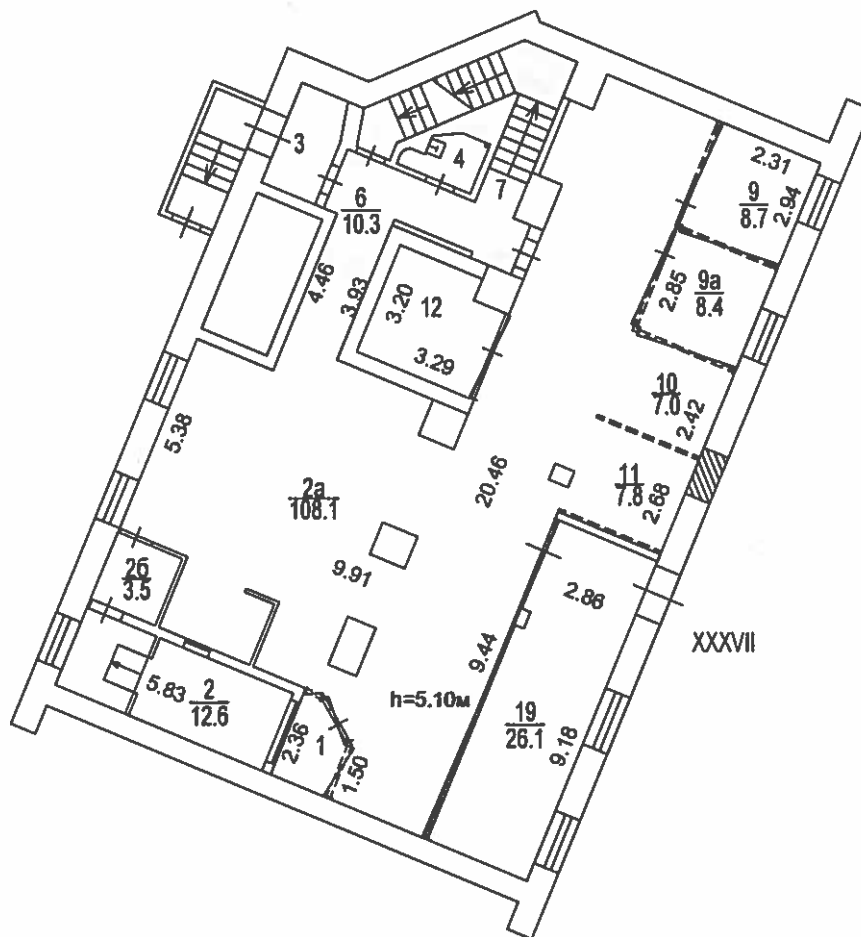
домовл. (вл.) --- дом 1/17
мушное под-арату

корпус --- строение (сооружение)
мушное под-арату

на часть 1 этажа помещ. (квартира) XXXVII

квартал № 1376 Южный АО г.Москвы

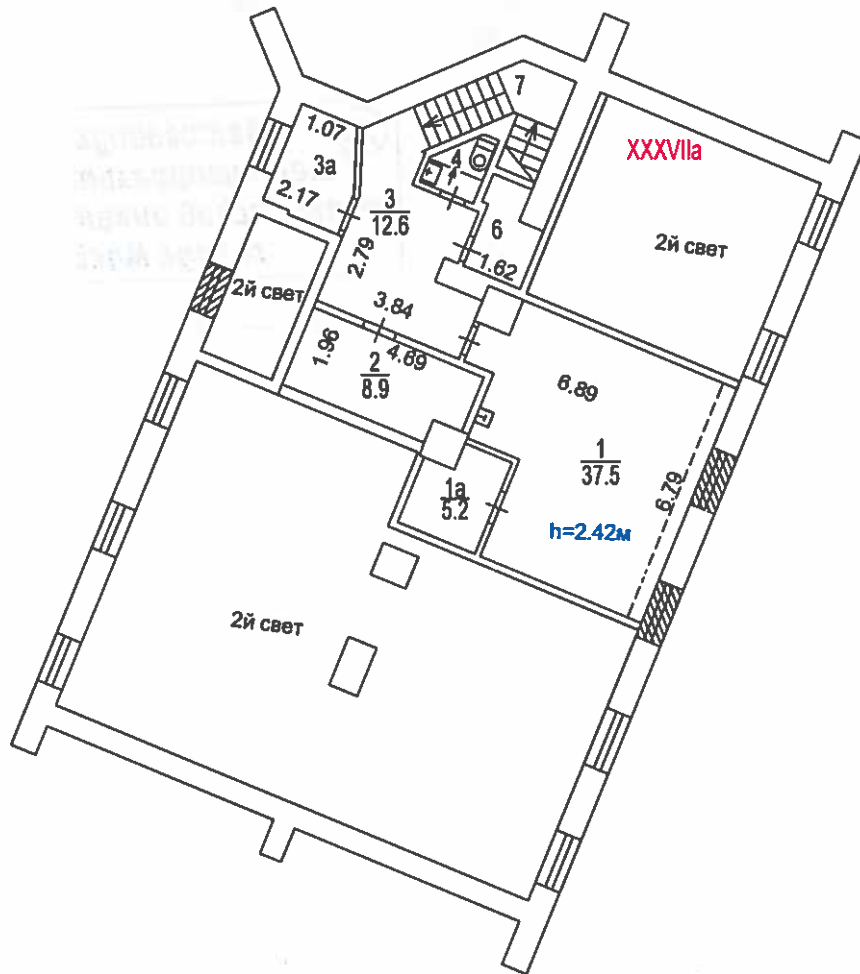
1 ЭТАЖ



ПОЭТАЖНЫЙ ПЛАН

по адресу: ул. Трофимова
наименование ул. (просп., бульв. и т.д.)
домовл. (вл.) --- дом 1/17
указное подчеркнуть
корпус --- строение (сооружение) ---
указное подчеркнуть
на часть антр. 1 этажа помещ. (квартира) XXXVIIa
квартал № 1376 Южный АО г.Москвы

АНТРЕСОЛЬ 1 ЭТАЖА



Поэтажный план составлен по состоянию на

" 19 " 05 2017 г.

П/план снял Каскова Н.А.

Проверил Соколова Г.В.

" 26 " 05 2017 г.

Масштаб 1:200

13 Автозаводского
территориального
технической инвентаризации
города Москвы

Пронумеровано, пронумеровано
скреплено печатью

Соро (Сорокина, 13)



ГБУ Московское городское бюро технической инвентаризации

Первое территориальное управление

Адрес: 115280, г. Москва, 1-й Автозаводский проезд, д. 4, корп. 1

Телефон: 8 (495) 710-20-00, 8 (495) 710-03-60

к заказу 74 50 300663 от 11.04.2017 г.

ЭКСПЛИКАЦИЯ

13 Автозаводское
территориальное бюро
технической инвентаризации
города Москвы стр. 1

Адрес (иное описание местоположения):
город Москва, улица Трофимова, дом 1/17

Помещение № XVII Тип: Нежилое

Распоряжение Мосжилинспекции о перепланировке квартиры (помещения) от 25.12.2006 г. №
Ю-1784/A031820-

ф.25

| Этаж | №№ комнат | Характеристики комнат и помещений | Площадь общая, кв.м. | | Площадь помещений вспомогательного использования (с коэф.), кв.м. | | | Высота, см. | Примечание |
|-------------------------|-----------|-----------------------------------|----------------------|-------------|---|-------------|----------|-------------|--------------------------------|
| | | | всего | в том числе | | в том числе | | | |
| | | | | основн. | вспом. | лоджий | балконов | | прочих |
| подвал | 1 | служебное | 18,4 | | 18,4 | | | | 290 прочая 01.10.2012 г. |
| Итого по помещению | | | 18,4 | | 18,4 | | | | |
| Нежилые помещения всего | | | 18,4 | | 18,4 | | | | |
| в т.ч. Прочие | | | 18,4 | | 18,4 | | | | |

Помещение № XXXVII Тип: Нежилое

Акт Мосжилинспекции о произведенном переустройстве помещений в жилом доме от 20.02.2017 г.

ф.25

| Этаж | №№ комнат | Характеристики комнат и помещений | Площадь общая, кв.м. | | Площадь помещений вспомогательного использования (с коэф.), кв.м. | | | Высота, см. | Примечание |
|--------------------|-----------|-----------------------------------|----------------------|-------------|---|-------------|----------|---------------------------------|------------|
| | | | всего | в том числе | | в том числе | | | |
| | | | | основн. | вспом. | лоджий | балконов | | прочих |
| 1 | 1 | кабина | 3,3 | 3,3 | | | | 510 учрежд. 19 05.2017 г. | |
| | 2 | касса | 12,6 | 12,6 | | | | учрежд. 19 05.2017 г. | |
| | 2а | зал операционный | 108,1 | 108,1 | | | | учрежд. 19 05.2017 г. | |
| | 2б | служебное | 3,5 | | 3,5 | | | учрежд. 19 05.2017 г. | |
| | 3 | тамбур | 3,5 | | 3,5 | | | учрежд. 19 05.2017 г. | |
| | 4 | помещение подсобное | 2,3 | | 2,3 | | | учрежд. 19 05.2017 г. | |
| | 6 | коридор | 10,3 | | 10,3 | | | учрежд. 19 05.2017 г. | |
| | 7 | лестница | 1,6 | | 1,6 | | | учрежд. 19 05.2017 г. | |
| | 9 | кабинет | 8,7 | 8,7 | | | | учрежд. 19 05.2017 г. | |
| | 9а | кабинет | 8,4 | 8,4 | | | | учрежд. 19 05.2017 г. | |
| | 10 | кабинет | 7,0 | 7,0 | | | | учрежд. 19 05.2017 г. | |
| | 11 | кабинет | 7,8 | 7,8 | | | | учрежд. 19 05.2017 г. | |
| | 12 | кабинет | 10,1 | 10,1 | | | | учрежд. 19 05.2017 г. | |
| | 19 | зал операционный | 26,1 | 26,1 | | | | учрежд. 19 05.2017 г. | |
| Итого по помещению | | | 213,3 | 192,1 | 21,2 | | | | |



02 50 17 0006162

Адрес (иное описание местоположения):
 город Москва, улица Трофимова, дом 1/17

стр. 2

| | | | | | | | | |
|-------------------------|-------|-------|------|--|--|--|--|--|
| Нежилые помещения всего | 213,3 | 192,1 | 21,2 | | | | | |
| в т.ч. Учрежденческие | 213,3 | 192,1 | 21,2 | | | | | |

Помещение № XXXVIIa Тип: Нежилое

ф.25

Акт Мосжилинспекции о произведенном переустройстве помещений в жилом доме от 20.02.2017 г.

| Этаж | №№ комнат | Характеристики комнат и помещений | Площадь общая, кв.м. | | | Площадь помещений вспомогательного использования (с коэф.), кв.м. | | | Высота, см. | Примечание Дата обследования |
|-------------------------|-----------|-----------------------------------|----------------------|-------------|--------|---|----------|--------|--------------------------|---------------------------------|
| | | | всего | в том числе | | в том числе | | | | |
| | | | | основн. | вспом. | лоджий | балконов | прочих | | |
| антрес. 1 | 1 | комната отдыха | 37,5 | 37,5 | | | | 242 | учрежд. 19.05.2017 г. | |
| | 1a | помещение техническое | 5,2 | | 5,2 | | | | учрежд. 19.05.2017 г. | |
| | 2 | гардеробная | 8,9 | | 8,9 | | | | учрежд. 19.05.2017 г. | |
| | 3 | коридор | 12,6 | | 12,6 | | | | учрежд. 19.05.2017 г. | |
| | 3a | электрощитовая | 4,8 | 4,8 | | | | | прочая 19.05.2017 г. | |
| | 4 | санузел | 2,2 | | 2,2 | | | | учрежд. 19.05.2017 г. | |
| | 6 | помещение для хранения | 3,6 | 3,6 | | | | | учрежд. 19.05.2017 г. | |
| | 7 | лестница | 7,7 | | 7,7 | | | | учрежд. 19.05.2017 г. | |
| Итого по помещению | | | 82,5 | 45,9 | 36,6 | | | | | |
| Нежилые помещения всего | | | 82,5 | 45,9 | 36,6 | | | | | |
| в т.ч. Учрежденческие | | | 77,7 | 41,1 | 36,6 | | | | | |
| Прочие | | | 4,8 | 4,8 | | | | | | |

| ИТОГО | Площадь общая, кв.м. | | | Площадь помещений вспомогательного использования (с коэф.), кв.м. | | | Примечание |
|-------------------------|----------------------|-------------|--------|---|----------|--------|------------|
| | всего | в том числе | | в том числе | | | |
| | | основн. | вспом. | лоджий | балконов | прочих | |
| Итого | 314,2 | 238,0 | 76,2 | | | | |
| Нежилые помещения всего | 314,2 | 238,0 | 76,2 | | | | |
| в т.ч. Учрежденческие | 291,0 | 233,2 | 57,8 | | | | |
| Прочие | 23,2 | 4,8 | 18,4 | | | | |

Экспликация на 2 страницах

26.05.2017 г.

Исполнитель

Маслова

Каскова Н. А.

Сорок (Сорокобое Г.В.)