

Особняк в сердце Каменного острова

Общая площадь
особняка

1 116,9 м²

Санкт-Петербург, наб. Малой Невки, д. 37, лит. В

Описание

На продажу выставлен уникальный особняк с земельным участком в самой престижной локации Петербурга – на Каменном острове, вблизи Мало-Крестовского моста.



Каменный остров находится в дельте Невы в центре Санкт-Петербурга, в историческом районе, известном как Острова. Сам остров насыщен историческими памятниками, усадьбами и дачами известных людей, изящными коваными оградами и зелёными парками.

Краткая характеристика



Общая площадь особняка:
1116,9 кв. м.

Этажность: 4, в том числе
цоколь и мансарда.

Год постройки: 2007.

ЗЕМЕЛЬНЫЙ УЧАСТОК

Площадь: 794 кв. м.

ВРИ: для размещения
многоквартирного жилого дома
(жилых домов).

Вид права: собственность.



Описание объекта



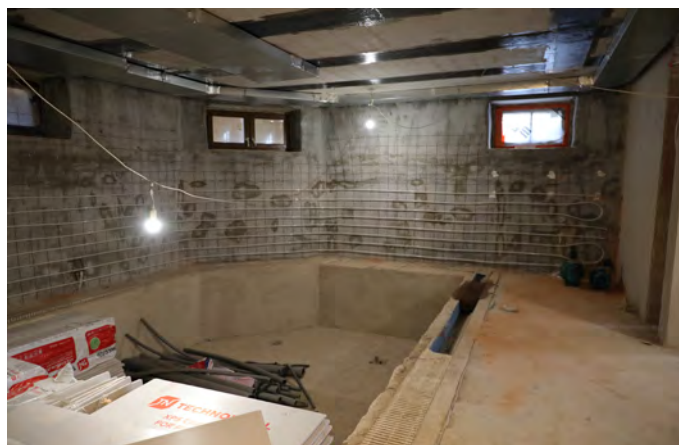
Здание не является объектом культурного наследия и не имеет ограничений, связанных с такого рода обременениями.

Особняк сочетает все преимущества загородной усадьбы с комфортом и статусом проживания в одном из наиболее престижных уголков Петербурга.

На всех этажах особняка высокие потолки и большое количество окон, которые наполняют пространство лёгкостью, воздухом и светом.

В 2022 году в особняке был проведён капитальный ремонт.

Описание объекта



- В цоколе дома: SPA-зона, бассейн, комната отдыха, раздевалка, душевая, хаммам, сауна, массажная комната, санузел, профессиональная шеф-кухня, комната для персонала, комната для охраны.
- Первый этаж: входная группа, гардеробная, лестничный холл с лифтом, кухня-столовая, парадная столовая, переходящая в гостиную с камином и выходом на террасу, кабинет, переговорная комната, игровая, две гостевые комнаты, помещение для хранения спортивного инвентаря.
- Второй этаж: спортивная зона, мужская комната с выходом на балкон, гардероб мужской, женская гардеробная, женская приватная комната с балконом, комната отдыха, мастер-спальня с двумя отдельными ванными комнатами (мужская и женская) и двумя балконами.
- Третий (мансардный этаж): большая детская игровая и 7 мастер-спален со своими ванными комнатами и гардеробными.

Местоположение



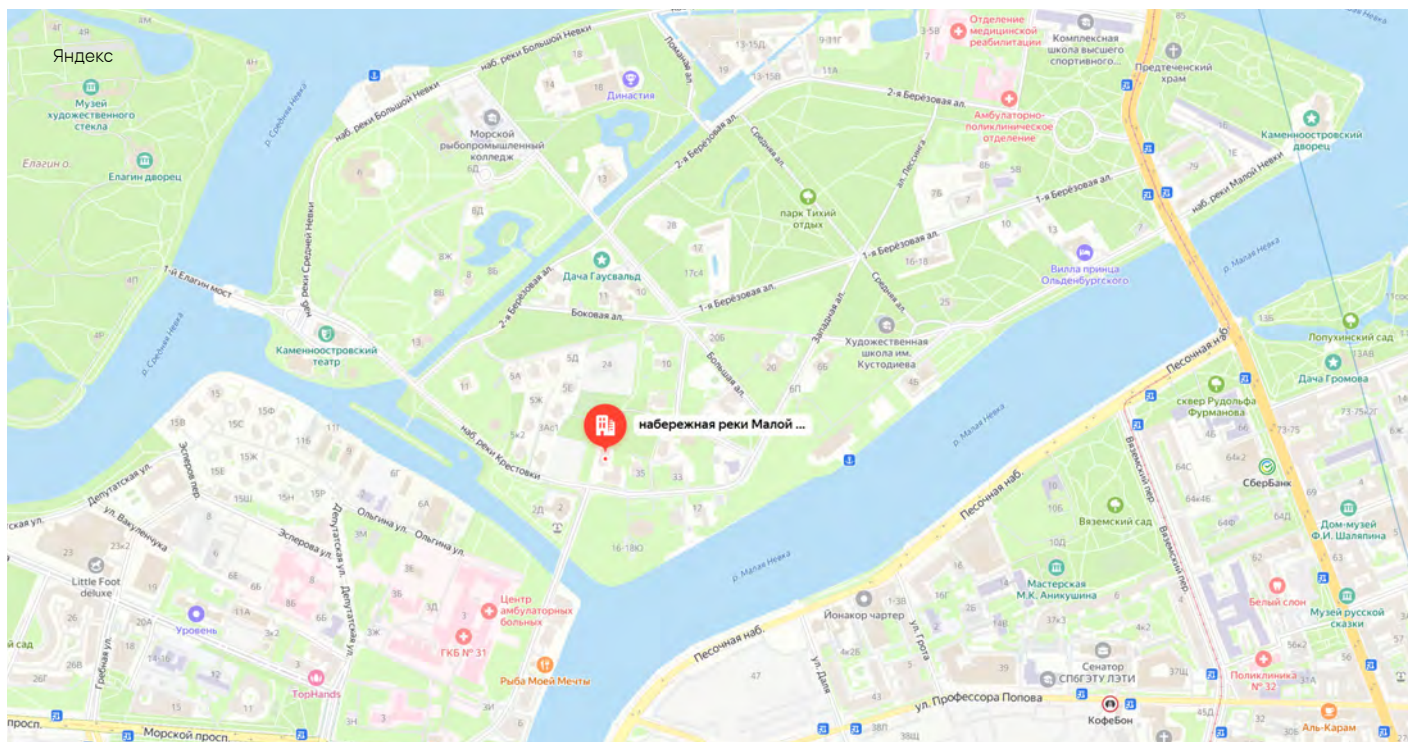
Обособняк расположился в Петроградском районе Петербурга, на Каменном острове, рядом с апарта-отелем.

Каменный остров – исторически сложившаяся элитная усадебная застройка Санкт-Петербурга. На его территории расположены архитектурные шедевры в виде уникальных домов и особняков: это особняки Чаева, Клейнмихеля и принца Ольденбургского, дачи Бехтерева, Половцова, князя Долгорукова, дом Апраксина, «Голубая дача», Каменноостровский театр (вторая сцена БДТ) и др. В локациях острова снимали известный мини-сериал Игоря Масленникова «Приключения Шерлока Холмса и доктора Ватсона».

Каменный остров – заветная мечта любого владельца недвижимости. Самый престижный район с самой дорогой стоимостью квадратного метра жилья. Самые старые благоустроенные парки и зоны отдыха Петербурга. Жизнь здесь – это ни с чем не сравнимое удовольствие. Однородный архитектурный стиль создаёт неповторимое ощущение комфорта, стабильности, буржуазности и размеренности. Район со всех сторон окружён водой, есть выход к рекам и каналам, а спокойные прогулки вдоль набережных подарят умиротворение и покой.



Транспортная доступность



Важным достоинством объекта является доступность любым видом транспорта и близость к Мало-Крестовскому мосту, через который легко попасть на соседний Крестовский остров, и набережной Малой Невки, которая ведёт напрямую к Каменноостровскому проспекту, соединяющему локацию с Петроградской стороной (Аптекарьским островом).

Ближайшие станции метро – «Чёрная речка» и «Крестовский остров» – в 1,8 км.

Факторы инвестиционной привлекательности



- › Престижная локация с элитной недвижимостью в самом сердце Петроградского района, на Каменном острове, вблизи набережной Малой Невки.
- › Здание в хорошем состоянии.
- › Вариативность использования объекта под разный функционал (офис, многофункциональный комплекс, с включением коммерческой составляющей, медицинский центр и т. п.).
- › Отличная транспортная доступность.
- › Хорошее инженерное состояние объекта.

Контактная информация:

АО «РАД-ХОЛДИНГ»

Раб. тел.: 8 (495) 291-62-44

Моб. тел: 8 (931) 576-33-33

info@radholding.ru