

Казенное предприятие Нижегородской области  
"Нижтехинвентаризация"  
(КП НО "Нижтехинвентаризация")  
603106, г. Нижний Новгород, ул. Адмирала Васюнина, 2  
тел: (831)258-18-17 факс (831)250-53-01

ТЕХНИЧЕСКИЙ ПАСПОРТ  
НА НЕЖИЛОЕ ЗДАНИЕ (СТРОЕНИЕ)

Наименование:

Здание бытового помещения

Адрес:

Область

Нижегородская

Город

Кстово

Район

Промышленный

Улица (Шоссе)

Центральное

Иное

-

Дом

№ 13

Строение № -

Иное описание местоположения:

Нижегородская область, Кстовский район, г. Кстово, внутригородской  
Промышленный район, шоссе Центральное, д. 13

Тип объекта

здание

Литера

А

Инвентарный номер, присвоенный ОТИ

Кадастровый номер

Дата проведения технической инвентаризации:

24 апреля 2018г.

Начальник Нижегородского отделения

М.П.



(подпись)

(Мушкарева Е.В.)

(Ф.И.О.)

(штамп органа государственного технического учета о внесении сведений  
в Единый государственный Реестр объектов капитального строительства)





**6. Описание конструктивных элементов и определение физического износа надземных этажей (за исключением мансарды, светёлки, мезонина, надстройки)**

Кол-во этажей 4  
 Год ввода в эксплуатацию 1986  
 Литера A  
 Год реконструкции (капремонта) \_\_\_\_\_  
 Группа капитальности I  
 Вид внутренней отделки простая

Сборник № 33      Таблица № 1

№ п.п.	Наименование конструктивных элементов		Описание конструктивных элементов (материал, конструкция, отделка и пр.)	Техническое состояние (осадка, трещины, гниль и т.п.)	Удельный вес по	Поправка к	Удельный вес	Износ, %	% износа к строению
					таблице	удельному весу	конструктивных элементов, с		
1	2	3	4	5	6	7	8	9	
1	Фундаменты		ж/бетонный	хорошее	4,0	1	4,0	0	0,00
2	а) наружные и внутренние капитальные стены		монолитный ж/б, кирпич	хорошее	27,0	0,73	19,7	0	0,00
	б) перегородки		кирпич, ГВЛ	хорошее		0,27	7,3	0	0,00
3	Перекрытия	подвальные	ж/б	хорошее	19,0	1	19,0	0	0,00
		междуэтажные							
		чердачные							
4	Кровля		металлическая	хорошее	5,0	1	5,0	0	0,00
5	Полы		бетонные	хорошее	5,0	1	5,0	0	0,00
6	Проемы	оконные	профиль металлопластиковый	хорошее	13,0	0,48	6,2	0	
		дверные	металлические, металлопластиковые			0,52	6,8	0	0,00
7	Отделочные работы	наружная отделка	штукатурка	хорошее	3,0	1	3,0	0	0,00
		архитектурная отделка							
		а)							
		б)							
		в)							
		внутренняя отделка							
а)									
б)									
в)									

№ п.п.	Наименование конструктивных элементов	Описание конструктивных элементов (материал, конструкция, отделка и пр.)	Техническое состояние (осадка, трещины, гниль и т.п.)	Удельный вес по таблице	Процент к удельному весу	Удельные веса конструктивных элементов	Поправка к удельному весу	Удельный вес конструктивных элементов с поправкой	Износ, %	% износа к строению	
1	2	3	4	5	5а	5б	6	7	8	9	
8	Автономное отопление	+	хорошее	15,0	1,00	15,0	1	15,00	0	0,00	
	Печное отопление										
	Водопровод	+									
	Канализация	+									
	ГВС (автономное)	+									
	Газоснабжение										
	Ванна	с газовой колонкой									
		с дровяной колонкой									
		с горячим водоснабж.									
	Вентиляция										
	Мусоропровод										
	Лифт										
Электричество	+										
Радио											
Телефон											
Телевидение											
9	Разные работы	+	хорошее	9,0	1	9,0	1	9,00		0,00	
<i>Итого:</i>				<b>100</b>		<b>100</b>		<b>100</b>		<b>0,00</b>	

% износа, приведённый к 100 по формуле:

% износа (графа 9) \* 100 / удельный вес (графа 7)

=

**0** %

0,73	Поправка на удельный вес стен
0,27	Поправка на удельный вес перегородок
0,48	Поправка на удельный вес оконных проемов
0,52	Поправка на удельный вес дверных проемов
	Поправка на отсутствие стен и фундамента

Исчисление К на отсутствие стен и фундамента

Котс = П наличия / П полный

П полный =	=	
П наличия =	=	
К отс. =	=	

Определение процентного отношения внутренних сан. тех. и электротех. работ

Наименование	% к уд. весу	налич	% к уд. вес
Центральное отопл.	32	32	35,96
Вентиляция	10	10	11,24
Водопровод	10	10	11,24
ГВС	8	8	8,99
Канализация	10	10	11,24
Газоснабжение	6		
Электричество	19	19	21,35
Радио	2		
Телефон	3		
Итого:	100	89	100,02

## 7. Техническое описание пристроек и других частей здания

Наименование конструктивных элементов	Литера				Литера			
	описание конструктивных элементов	удельный вес по таблице	поправки	удельный вес с поправкой	описание конструктивных элементов	удельный вес по таблице	поправки	удельный вес с поправкой
Фундаменты								
Стены и перегородки								
Перекрытия								
Крыша								
Полы								
Проёмы								
Отделочные работы								
Электроосвещение								
Прочие работы								
<i>Итого: 100</i>				0	<i>Итого: 100</i>			

Наименование конструктивных элементов	Литера				Литера			
	описание конструктивных элементов	удельный вес по таблице	поправки	удельный вес с поправкой	описание конструктивных элементов	удельный вес по таблице	поправки	удельный вес с поправкой
Фундаменты								
Стены и перегородки								
Перекрытия								
Крыша								
Полы								
Проёмы								
Отделочные работы								
Электроосвещение								
Прочие работы								
<i>Итого: 100</i>					<i>Итого: 100</i>			

Наименование конструктивных элементов	Литера				Литера			
	описание конструктивных элементов	удельный вес по таблице	поправки	удельный вес с поправкой	описание конструктивных элементов	удельный вес по таблице	поправки	удельный вес с поправкой
Фундаменты								
Стены и перегородки								
Перекрытия								
Крыша								
Полы								
Проёмы								
Отделочные работы								
Электроосвещение								
Прочие работы								
<i>Итого: 100</i>					<i>Итого: 100</i>			

8. Ичисление восстановительной и действительной стоимости здания и его частей

Наименование объектов	№ сборки	№ таблицы	Измерители, куб. м, кв. м	Стоимость измерителя по таблице, руб.	Поправки к стоимости коэффициента на					Стоимость измерителя* с поправкой, руб.	Количество, объем, (м3), площадь, (м2)	Восстановительная стоимость, руб.	Износ, %	Действительная стоимость, руб.
					удельный вес	группа капитальности	Отопление	Газоснабжение						
2	3	4	5	6	7	8	9	10	11	12	13	14	15	16
а. Основная часть	33	2а	м3	24,10	0,97	1				23,38	7658	179 044	0	179 044
<b>Итого:</b>												<b>179 044</b>		<b>179 044</b>
а. Основная часть	Инвентаризационная стоимость в ценах 1991г. (руб.), с учетом коэффициентов: 1,17; 1,04; 1,55; 0,97											327 554	0	327 554
<b>Итого:</b>												<b>327 554</b>		<b>327 554</b>
а. Основная часть	Инвентаризационная стоимость в ценах на 1 кв.2010г (руб.), с учетом коэффициента: 59,44											19 469 810	0	19 469 810
<b>Итого:</b>												<b>19 469 810</b>		<b>19 469 810</b>

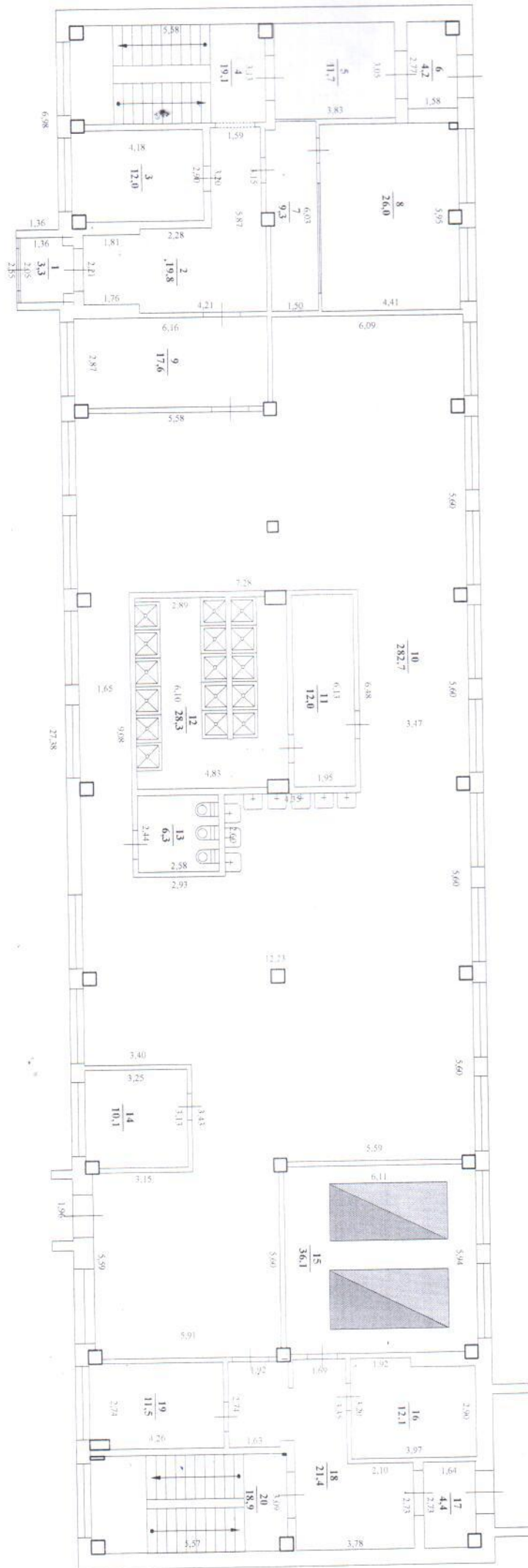
### 9. Техническое описание служебных построек

Наименование конструктивных элементов	Литера	Удельный вес по таблице	Поправки	Удельный вес с поправкой	Литера	Удельный вес по таблице	Поправки	Удельный вес с поправкой
	Н=				Н=			
Фундаменты								
Стены и перегородки								
Перекрытия								
Крыша								
Полы								
Проёмы								
Отделочные работы								
Электроосвещение								
Прочие работы								
Итого: 100					Итого: 100			

Наименование конструктивных элементов	Литера	Удельный вес по таблице	Поправки	Удельный вес с поправкой	Литера	Удельный вес по таблице	Поправки	Удельный вес с поправкой
	Н=				Н=			
Фундаменты								
Стены и перегородки								
Перекрытия								
Крыша								
Полы								
Проёмы								
Отделочные работы								
Электроосвещение								
Прочие работы								
Итого: 100					Итого: 100			

Наименование конструктивных элементов	Литера	Удельный вес по таблице	Поправки	Удельный вес с поправкой	Литера	Удельный вес по таблице	Поправки	Удельный вес с поправкой
	Н=				Н=			
Фундаменты								
Стены и перегородки								
Перекрытия								
Крыша								
Полы								
Проёмы								
Отделочные работы								
Электроосвещение								
Прочие работы								
Итого: 100					Итого: 100			

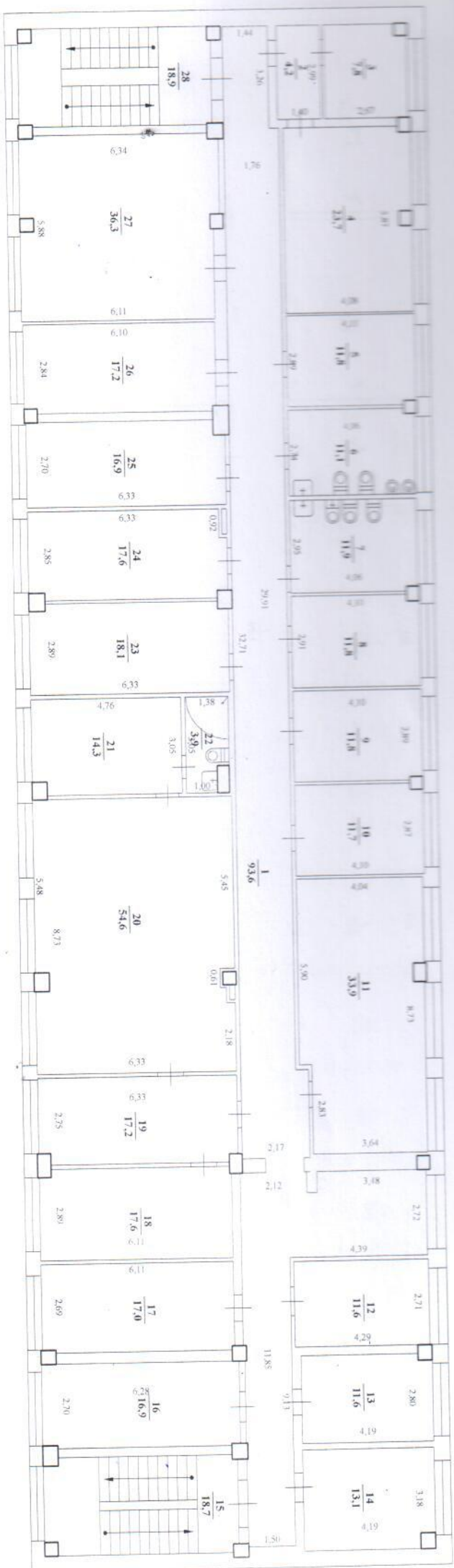




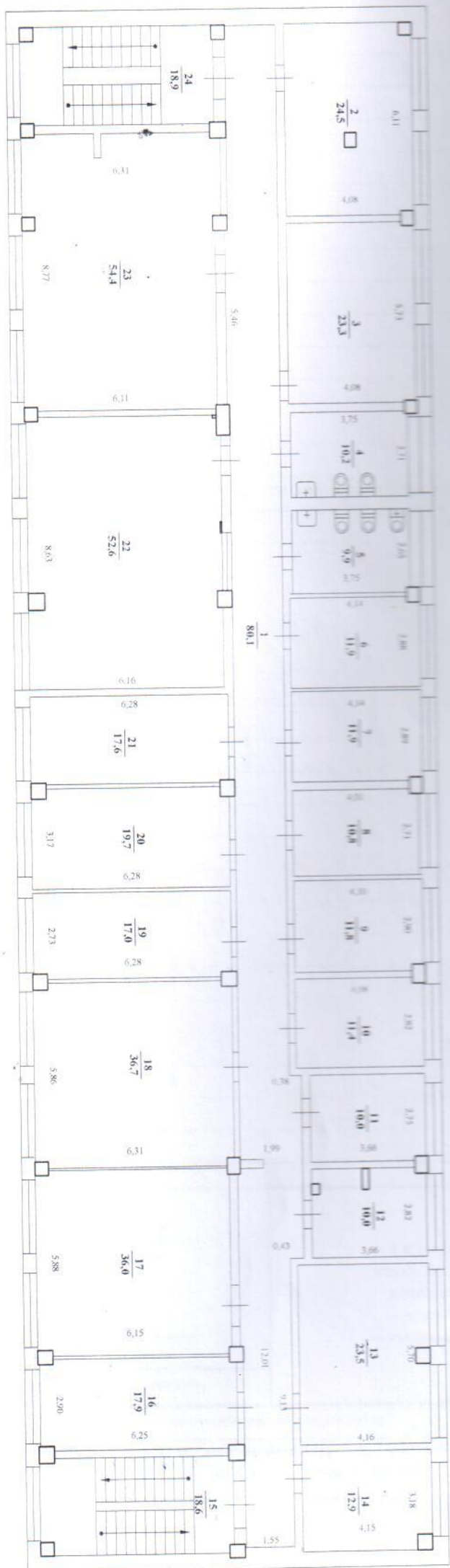
ЭТАЖ 1-й



# ЭТАЖ 3-й



# СТАРК 4-й



**Экспликация к поэтажным планам здания**  
 Нижегородская область, р-н Кстовский, г.Кстово,  
 внутригородской район Промышленный, ш Центральное, д.13

*(адрес или местоположение здания)*

Литера	Этаж	№ квартиры, встроенного помещения	№ комнат по плану	Назначение частей помещения (кабинет, склад, цех и т.п.)	Площадь по внутреннему обмеру, кв.м							Высота, м	
					общая площадь	нежилая							
						основная	вспомогательная	основная	вспомогательная	основная	вспомогательная		
1	2	3	4	5	6	7	8	9	10	11	12	13	
А	1		1	Тамбур			3,3					2,95	
			2	Коридор				19,8					
				3	Кабинет		12,0						
				4	Лесничная клетка				19,1				
				5	Щитовая				11,7				
				6	Тамбур				4,2				
				7	Коридор				9,3				
				8	Кабинет		26,0						
				9	Комната отдыха				17,6				
				10	Раздевалка				282,7				
				11	Раздевалка				12,0				
				12	Душевая				28,3				
				13	Туалет				6,3				
				14	Сушилка				10,1				
				15	Бойлерная				36,1				
				16	Серверная				12,1				
				17	Тамбур				4,4				
				18	Коридор				21,4				
				19	Кабинет		11,5						
				20	Лесничная клетка				18,9				
			<b>Итого по 1-му этажу Лит.А:</b>		<b>563,5</b>	<b>49,5</b>	<b>514,0</b>						
	2		1	Коридор			80,8					2,50	
			2	Кабинет		10,9							
			3	Кабинет		23,2							
			4	Санузел				11,1					
			5	Санузел				11,5					
			6	Душевая				4,8					
			7	Раздевалка				2,7					
			8	Раздевалка				28,5					
			9	Кабинет		23,7							
			10	Кабинет		12,4							
			11	Кабинет		10,0							
			12	Кабинет		10,4							
			13	Кабинет		24,3							
			14	Кабинет		12,5							

Литера	Этаж	№ квартиры, встроенного помещения	№ комнат по плану	Назначение частей помещения (кабинет, склад, цех и т.п.)	Площадь по внутреннему обмеру, кв.м							Высота, м
					общая площадь	нежилая						
						основная	вспомогательная	основная	вспомогательная	основная	вспомогательная	
1	2	3	4	5	6	7	8	9	10	11	12	13
			15	Лесничная клетка			18,7					
			16	Кабинет		17,4						
			17	Кабинет		33,6						
			18	Коридор			1,1					
			19	Кабинет		18,0						
			20	Помещение			5,9					
			21	Раздевалка			84,3					
			22	Санузел			2,3					
			23	Санузел			1,6					
			24	Душевая			3,9					
			25	Раздевалка			3,8					
			26	Помещение			2,3					
			27	Помещение			2,4					
			28	Кабинет		16,4						
			29	Кабинет		54,3						
			30	Лесничная клетка			18,9					
				<b>Итого по 2-му этажу Лит.А:</b>	<b>470,9</b>	<b>267,1</b>	<b>203,8</b>					
	<b>3</b>		1	Коридор			93,6					2,50
			2	Коридор			4,2					
			3	Кабинет		7,8						
			4	Кабинет		23,7						
			5	Кабинет		11,8						
			6	Санузел			11,1					
			7	Санузел			11,9					
			8	Кабинет		11,8						
			9	Кабинет		11,8						
			10	Кабинет		11,7						
			11	Кабинет		33,9						
			12	Кабинет		11,6						
			13	Кабинет		11,6						
			14	Кабинет		13,1						
			15	Лесничная клетка			18,7					
			16	Кабинет		16,9						
			17	Кабинет		17,0						
			18	Кабинет		17,6						
			19	Кабинет		17,2						
			20	Кабинет		54,6						
			21	Кабинет		14,3						

Литера	Этаж	№ квартиры, встроенного помещения	№ комнат по плану	Назначение частей помещения (кабинет, склад, цех и т.п.)	Площадь по внутреннему обмеру, кв.м							Высота, м
					общая площадь	нежилая						
						основная	вспомогательная	основная	вспомогательная	основная	вспомогательная	
1	2	3	4	5	6	7	8	9	10	11	12	13
			22	Душевая			3,9					
			23	Кабинет		18,1						
			24	Кабинет		17,6						
			25	Кабинет		16,9						
			26	Кабинет		17,2						
			27	Кабинет		36,3						
			28	Лесничная клетка			18,9					
			<b>Итого по 3-му этажу Лит.А:</b>		<b>461,2</b>	<b>392,5</b>	<b>68,7</b>					
	4		1	Коридор			80,1					2,50
			2	Кабинет		24,5						
			3	Кабинет		23,5						
			4	Санузел			10,2					
			5	Санузел			9,9					
			6	Кабинет		11,9						
			7	Кабинет		11,9						
			8	Кабинет		10,8						
			9	Кабинет		11,8						
			10	Кабинет		11,4						
			11	Кабинет		10,0						
			12	Кабинет		10,0						
			13	Кабинет		23,5						
			14	Кабинет		12,9						
			15	Лесничная клетка			18,6					
			16	Кабинет		17,9						
			17	Кабинет		36,0						
			18	Кабинет		36,7						
			19	Кабинет		17,0						
			20	Кабинет		19,7						
			21	Кабинет		17,6						
			22	Кабинет		52,6						
			23	Кабинет		54,4						
			24	Лесничная клетка			18,9					
			<b>Итого по 4-му этажу Лит.А:</b>		<b>471,7</b>	<b>414,1</b>	<b>57,6</b>					
			<b>Итого по зданию Лит.А:</b>		<b>1967,3</b>	<b>1123,2</b>	<b>844,1</b>					