

РОССИЙСКАЯ ФЕДЕРАЦИЯ
ОГУП "Липецкоблтехинвентаризация"

ТЕХНИЧЕСКИЙ ПАСПОРТ

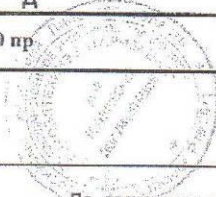
Объект

Адрес:

Инженерный корпус

г.Липецк ул.Алмазная д.6

А	Б	В	Г	Д	Е
48	20	035001	357	2590 пр.	01



По состоянию на : 2 февраля 2010 г.

КОПИЯ ВЕРНА
Начальник ОРБ
Бадулина Т.Е.
07.04.2017

ПЕРЕЧЕНЬ ПРИЛАГАЕМЫХ ДОКУМЕНТОВ:

№ п/п	Наименование документа	Дата	Масштаб	Колич. листов	Примеч.
1	План земельного участка	02.02.2010	1:500	1	
2	Постажный план строений	02.02.2010	1:100	3	
3	Экспликация к поэтажному плану	02.02.2010			

КОПИЯ ВЕРНА

Начальник ОРБ

Бадулина Т.Е.

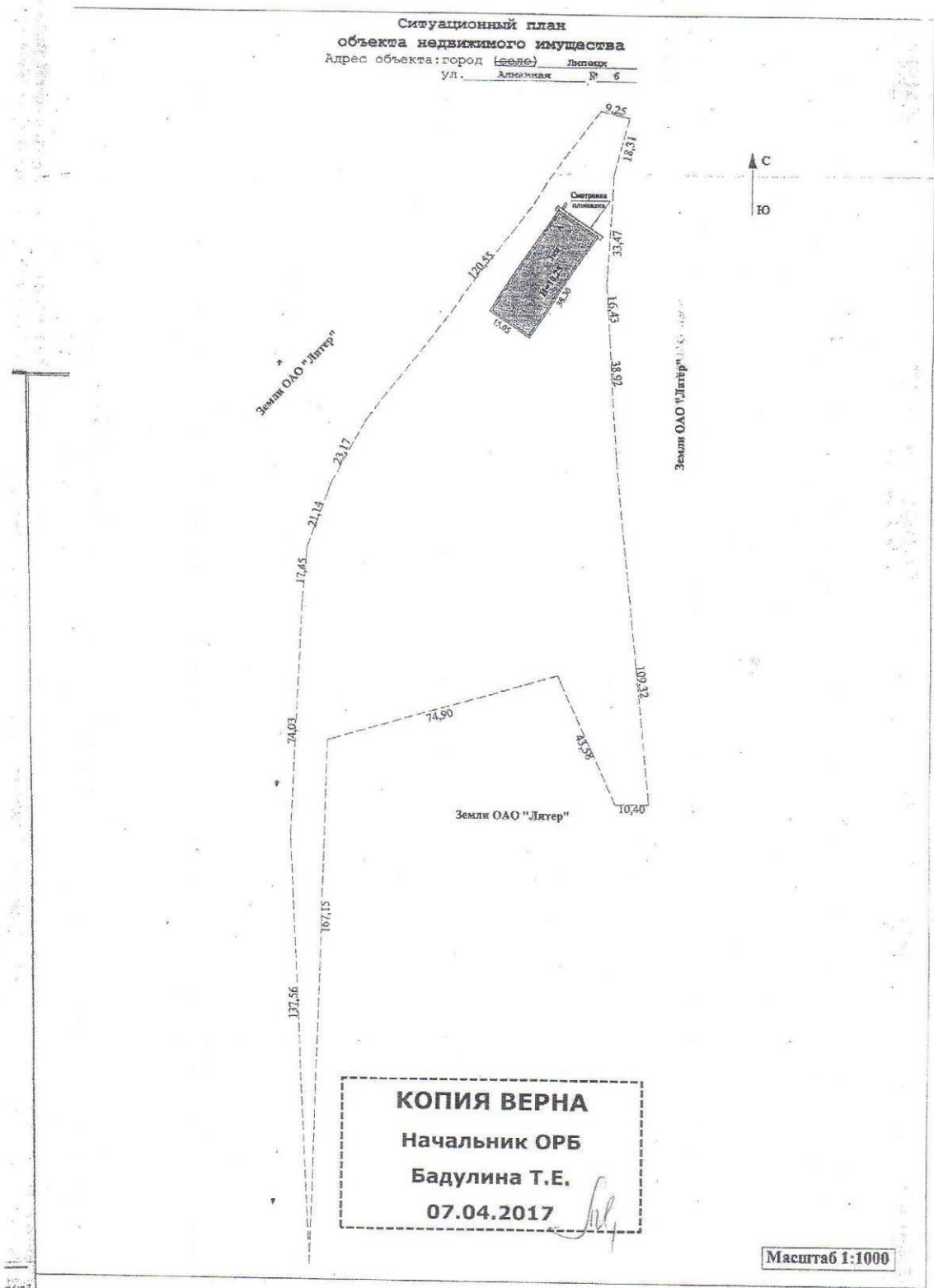
07.04.2017

ОБЩАЯ СТОИМОСТЬ ОБЪЕКТОВ

16

Литера	Наименование строений и сооружений	Восстановительная стоимость в ценах 2010 г.	Действительная стоимость в ценах 2010 г.
А	Инженерный корпус	1 884 960	1 281 773
Итого по объекту:		1 884 960	1 281 773

КОПИЯ ВЕРНА
Начальник ОРБ
Бадулина Т.Е.
07.04.2017



ЭКСПЛИКАЦИЯ ЗЕМЕЛЬНОГО УЧАСТКА, кв.м.

Площадь участка			Незастроенная площадь			
по документам	фактическая	застроенная	замоценная	озелененная	прочая	самовольно
14257	14257	576,4	0	0	13680,6	0

БЛАГОУСТРОЙСТВО

Литера	Водопродо- д	Канализа- ция	Отопление						Централн. горячей водоснабже- ние	Местное горячей водоснабже- ние	Ванны			Газоснаб-жение		Электро- снабжение	Лифт	
			ТЭЦ	груп- котельн.	соб.котель- н.	от АОГВ	печное	другое			с центр. гор.вод.	с газ. колонок.	другое	центр.	жгга		пасс.	груз.
A		1387,7	1387,7						1388								1387,7	
подA									450								450	
		1387,7	1387,7						1837,7								1837,7	

КОПИЯ ВЕРНА

Начальник ОРБ

Бадулина Т.Е.

07.04.2017

ИНФОРМАЦИЯ ОБ ОБЪЕКТЕ

Литера	Наименование	Год постройки	Этажность	Фундамент	Материал стен	Износ	Площадь застройки	Протяженность / площадь	Объем
A	Инженерный корпус	1978	III	ленточный бетонный	кирпичные	32	576,4	-	5908
подА	Подвал	1978	Подвал	ленточный бетонный	бетонные	0	-	576,4	1654
ИТОГО :							576,40		

Начальник
Проектировщик
Исполнитель

Дата
Объем
Проект
Начальник

КОПИЯ ВЕРНА

Начальник ОРБ

Бадулина Т.Е.

07.04.2017

ОБЩАЯ СТОИМОСТЬ ОБЪЕКТОВ (РУБ) .

5/3

	Восстановительная стоимость в ценах 1989 г.	Действительная стоимость в ценах 1989 г.
Основные строения	133875	91035
	133 875	91 035
	Восстановительная стоимость в ценах 1991 г.	Действительная стоимость в ценах 1991 г.
Основные строения	247401	168233
	247 401	168 233
Расчет в ценах 2010 года	Восстановительная стоимость	1 884 960
	Действительная инвентаризационная стоимость:	1 281 773
	Балансовая стоимость:	
	(по данным бух.учета на 2010 год) :	

Начальник ПП

[Signature]



Зубарева В.А.

" 08 " 02 20 10 г.

Проверил:

[Signature]

Двуреченская Л.М.

" 3 " 02 20 10 г.

Исполнил:

[Signature]

Назарова Н.В.

" 02 " 02 20 10 г.

ОТМЕТКА О ПОСЛЕДУЮЩИХ ОБСЛЕДОВАНИЯХ

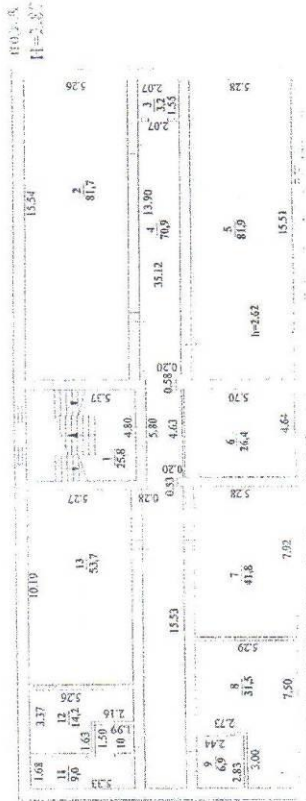
Дата обследования	" " _____ 20 г	" " _____ 20 г	" " _____ 20 г
Обследовал			
Проверил			
Начальник ПП			

КОПИЯ ВЕРНА
Начальник ОРБ
Бадулина Т.Е.
07.04.2017 *[Signature]*

Посадочный план

Адрес объекта: город (с/пос.) Дзержинск
ул. Амальская, 6 № 18

Подвал



КОПИЯ ВЕРНА

Начальник ОРБ

Бадулина Т.Е.

07.04.2017

ОГУП «Диптекоблестекивентаризация» Р.Ф.
 Инвентар. №: Посадочный план
 №: 1:200
 Дист. №: Инженерный корпус
 Дата: Исполнитель: Фамилия, имя, отчество: Солдатов
 02.02.2010 Инженер-автоспелектор Назарова Н.В.
 02.02.2010 Инженер-автоспелектор Власов Алексей
 02.02.2010 Инженер-автоспелектор Даурочевская Л.М.
 Подпись: _____
 Дата: _____



Форма № 1
на нежилые и жилые строения, имеющие
встроенные нежилые помещения

ЭКСПЛИКАЦИЯ
К ПОЭТАЖНОМУ ПЛАНУ СТРОЕНИЯ

ул. Алмазная д.6

Инженерный корпус

Литера по плану	Этаж	Номер помещен или строения	Наименование частей помещения	Формула подсчета чистой площади по внутреннему обмеру:	Площадь по внутреннему обмеру, в т.ч. предназначенная под помещения:		Высота помещений по внутреннему обмеру:	Итоговая сумма:	Категория помещений:
					основания:	перегородки, толщину:			
подА	Подвал	1	лестничная клетка	4,80*5,37	0	25,8	2,62	25,8	административное
подА	Подвал	2	подсобное	15,54*5,26	0	81,7		81,7	административное
подА	Подвал	3	кладовая	1,55*2,07	0	3,2		3,2	административное
подА	Подвал	4	коридор	35,12*2,07-5,80*0,28-0,53*0,20-0,58*0,20	0	70,9		70,9	административное
подА	Подвал	5	подсобное	15,51*5,28	0	81,9		81,9	административное
подА	Подвал	6	подсобное	4,64*5,70	0	26,4		26,4	административное
подА	Подвал	7	подсобное	7,92*5,28	0	41,8		41,8	административное
подА	Подвал	8	подсобное	7,50*5,29-3,00*2,73	0	31,5		31,5	административное
подА	Подвал	9	подсобное	2,83*2,44	0	6,9		6,9	административное
подА	Подвал	10	коридор	1,50*1,99	0	3		3	административное
подА	Подвал	11	коридор	1,68*5,33	0	9		9	административное
подА	Подвал	12	подсобное	3,37*5,26-1,63*2,16	0	14,2		14,2	административное
подА	Подвал	13	подсобное	10,19*5,27	0	53,7		53,7	административное
Итого по этажу Подвал					0	450		450	

07.04.2017
Начальник ОРБ
Ульянов



Форма № 1
на жилищно и жилищно-строительные, имеющие
встроенные нежилые помещения

**ЭКСПЛИКАЦИЯ
К ПОЭТАЖНОМУ ПЛАНУ СТРОЕНИЯ**

ул.Алмазная д.6

Инженерный корпус

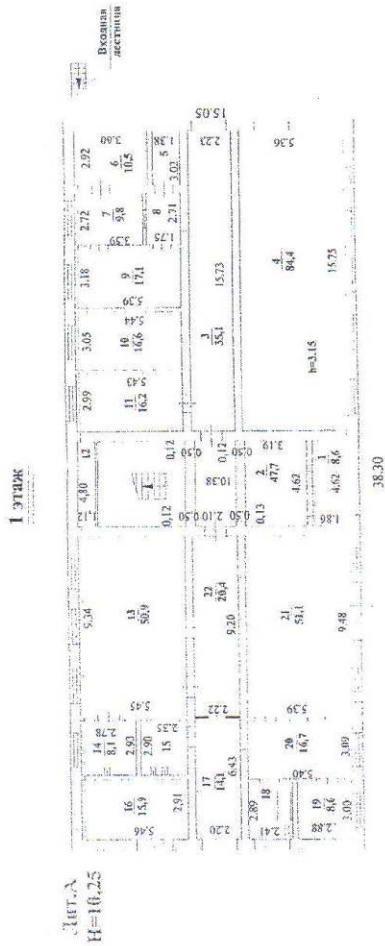
Литера по плану	Этаж	Номер помещения	Номер по плану строения	Наименование частей помещения	Формула подсчета частей помещения по внутреннему обмеру:	Площадь по внутреннему обмеру, в т.ч. проэкцированная под:		Высота помещений по внутреннему обмеру:	Итоговые суммы:	Категория помещений:
						основания	вспомогательные:			
						0,0	450		450,0	
						0,00	450,00		450,00	

Итого по зданию

В том числе по литерам

КОПИЯ ВЕРНА
Начальник ОРБ
Бадулина Т.Е.
07.04.2017

Позлажный план
Адрес объекта: город (село) Висник
ул. Амвараия, 6 №





Форма № 1
на жилые и жилые строения, имеющие
встроенные нежилые помещения

ЭКСПЛИКАЦИЯ
К ПОЭТАЖНОМУ ПЛАНУ СТРОЕНИЯ

ул. Алмазная д.6

Инженерный корпус

Литера по плану	Этаж	Комн. помещени	Номер по плану строения	Наименование частей помещения	Формула подсчета частей помещения по внутреннему обмеру	Площадь, по внутреннему обмеру, в т.ч. приращенная под помещения:		Высота помещений по внут-тран. обмеру	Итоговые суммы:	Категория помещений:
						основная	вспомог. половик			

А	I		1	коридор	4,62*1,86	0	8,6	3,15	8,6	административное
А	I		2	хош	10,38*4,62-0,50*0,13-0,50*0,12*3	47,7	0	0	47,7	административное
А	I		3	коридор	15,73*2,23	0	35,1	0	35,1	административное
А	I		4	актовый зал	15,75*5,36	84,4	0	0	84,4	административное
А	I		5	кладовая	3,02*1,38	0	4,2	0	4,2	административное
А	I		6	оружейная	2,92*3,60	10,5	0	0	10,5	административное
А	I		7	кабинет	2,72*3,59	9,8	0	0	9,8	административное
А	I		8	коридор	2,71*1,75	0	4,7	0	4,7	административное
А	I		9	кабинет	3,18*5,39	17,1	0	0	17,1	административное
А	I		10	кабинет	3,05*5,44	16,6	0	0	16,6	административное
А	I		11	кабинет	2,99*5,43	16,2	0	0	16,2	административное
А	I		12	коридор	4,80*1,12	0	5,4	0	5,4	административное
А	I		13	столовая	9,34*5,45	50,9	0	0	50,9	административное
А	I		14	моенная	2,78*2,93	0	8,1	0	8,1	административное
А	I		15	моенная	2,90*2,35	0	6,8	0	6,8	административное
А	I		16	тепловой узел	2,91*5,46	15,9	0	0	15,9	административное
А	I		17	коридор	6,43*2,20	0	14,1	0	14,1	административное
А	I		18	моенная	2,89*2,41	0	7	0	7	административное
А	I		19	кладовая	2,88*3,00	0	8,6	0	8,6	административное
А	I		20	кухня	3,09*5,40	16,7	0	0	16,7	административное
А	I		21	столовая	9,48*5,39	51,1	0	0	51,1	административное
А	I		22	коридор	9,20*2,22	0	20,4	0	20,4	административное
						336,9	123		459,9	

КОПИЯ ВЕРНА

Начальник ОРБ

Бадулина Т.Е.

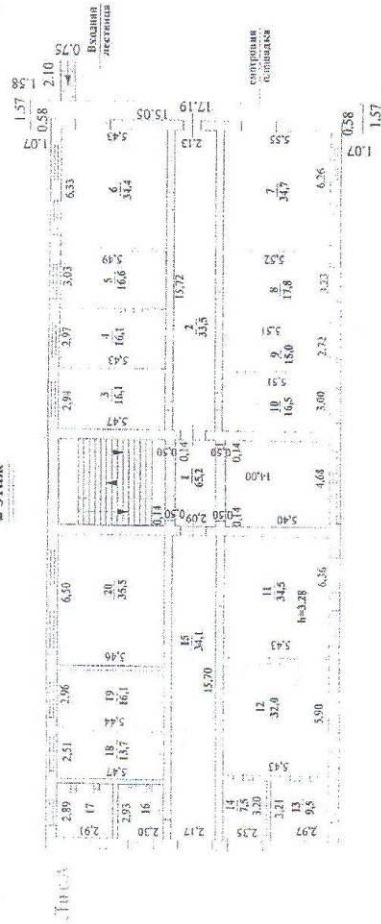
07.04.2017

Итого по этажу I

Позажный план

Адрес объекта: город (село) Липецк
Уд. Альбины, 6 №

2 этаж



КОПИЯ ВЕРНА
Начальник ОРБ
Бадулина Т.Е.
07.04.2017

ОГУП "Липецкоблтехинвентаризация" РФ
Исполнитель: Позажный план
Лист №: Инженерный корпус 1:1,200
Дата: 02.02.2010
Исполнитель: Фамилия, имя, отчество Подпись
Исполнитель: Назарова Н.В.
02.02.2010 Руководитель: Довженко Е. И.
02.02.2010 Руководитель: Торощева Л.В.



Форма № 1
на нежилые и жилые строения, имеющие
встроенные нежилые помещения

ЭКСПЛИКАЦИЯ
К ПОЭТАЖНОМУ ПЛАНУ СТРОЕНИЯ

Инженерный корпус

ул.Алмазная д.6

Литера по плану	Этаж	Номер помещения	Номер по плану строения	Наименование частей помещения	Формула подсчета частей помещения по внутреннему обмеру	Площадь по внутреннему обмеру, в т.ч. предельно допустимая под помещения:		Высота помещений по внутреннему обмеру	Итоговые суммы:	Категория помещений:	
						основная	вспомогательная				
A II		1		холл	14,00*4,68-0,50*0,14*4	65,2	0	3,28	65,2	административное	
A II		2		коридор	15,72*2,13	0	33,5		33,5	административное	
A II		3		кабинет	2,94*5,47	16,1	0		16,1	административное	
A II		4		кабинет	2,97*5,43	16,1	0		16,1	административное	
A II		5		кабинет	3,03*5,49	16,6	0		16,6	административное	
A II		6		кабинет	6,33*5,43	34,4	0		34,4	административное	
A II		7		кабинет	6,26*5,55	34,7	0		34,7	административное	
A II		8		кабинет	3,23*5,52	17,8	0		17,8	административное	
A II		9		кабинет	2,72*5,51	15	0		15	административное	
A II		10		кабинет	3,00*5,51	16,5	0		16,5	административное	
A II		11		кабинет	6,36*5,43	34,5	0		34,5	административное	
A II		12		кабинет	5,90*5,43	32	0		32	административное	
A II		13		кабинет	3,21*2,97	9,5	0		9,5	административное	
A II		14		кабинет	2,35*3,20	7,5	0		7,5	административное	
A II		15		коридор	15,70*2,17	0	34,1		34,1	административное	
A II		16		умывальная	2,93*2,30	0	6,7		6,7	административное	
A II		17		туалет	2,89*2,91	0	8,4		8,4	административное	
A II		18		кабинет	2,51*5,47	13,7	0		13,7	административное	
A II		19		кабинет	2,96*5,44	16,1	0		16,1	административное	
A II		20		кабинет	6,50*5,46	35,5	0		35,5	административное	
Итого по этажу II									381,2	82,7	463,9

Бадулина Т.Г.
07.04.2017



Послажный план
Адрес объекта: город (с/еже) ... Дзержинск
ул. ... Аминовская, 6 ... И

3 ЖИЛЫЕ



КОПИЯ ВЕРНА
Начальник ОРБ
Бадуйкина Т.Е.
07.04.2017

ОГУП "Лингвистическая экспертиза" РФ
Исполнитель: Послажный план Масштаб: 1:200
Лист №: Инспекционный корпус
Дата: Исполнитель: Фамилия, имя, отчество Подпись:
04.02.2010 Инспекционный корпус
02.02.2010 Назарова Н.В.
04.02.2010 Дзержинск
04.02.2010 Начальник ИП Зубарева В.А.



Формат № 1
на нежилые и жилые строения, имеющие
встроенные нежилые помещения

ЭКСПЛИКАЦИЯ
К ПОЭТАЖНОМУ ПЛАНУ СТРОЕНИЯ

ул. Алмазная д.6

Инженерный корпус

Литера по плану	Этаж	Номер помещения	Наименование частей помещения	Формула подсчета частей помещения по внутреннему обмеру	Площадь в т.ч. принадлежащая под:		Высота помещений по внутреннему обмеру	Итогошая суммарная	Категория помещений	
					основания	вспомогательная				
A	III	1	холл	7,98*4,66-0,50*0,15*2	37	0	3,07	37	административное	
A	III	2	коридор	15,73*2,31	0	36,3		36,3	административное	
A	III	3	кабинет	2,88*5,44	15,7	0		15,7	административное	
A	III	4	кабинет	3,03*5,43	16,5	0		16,5	административное	
A	III	5	кабинет	3,14*5,25	16,5	0		16,5	административное	
A	III	6	кабинет	6,24*5,48	34,2	0		34,2	административное	
A	III	7	кладовая	3,04*5,52	0	16,8		16,8	административное	
A	III	8	кабинет	3,06*5,52	16,9	0		16,9	административное	
A	III	9	кабинет	9,23*5,34-0,58*1,53-0,58*0,55	48,1	0		48,1	административное	
A	III	10	шкаф	0,58*0,55	0	0		0	административное	
A	III	11	тамбур	0,78*0,89	0	0,7		0,7	административное	
A	III	12	шкаф	0,51*0,54	0	0,3		0,3	административное	
A	III	13	приемная	4,73*5,43	25,7	0		25,7	административное	
A	III	14	кабинет	6,23*5,42	33,8	0		33,8	административное	
A	III	15	кабинет	3,10*5,51	17,1	0		17,1	административное	
A	III	16	кабинет	3,01*5,51	16,6	0		16,6	административное	
A	III	17	кабинет	3,01*5,51	16,6	0		16,6	административное	
A	III	18	коридор	15,74*2,20	0	34,6		34,6	административное	
A	III	19	умывальная	2,88*2,36	0	6,8		6,8	административное	
A	III	20	туалет	2,89*2,92	0	8,4		8,4	административное	
A	III	21	кабинет	6,11*5,42	33,1	0		33,1	административное	
A	III	22	кабинет	5,96*5,41	32,2	0		32,2	административное	
Итого по этажу III								360	103,9	463,9

07.04.2017
КОПИЯ
В РАМКАХ
РАСПОЧЕТА
РАДУМА



ЭКСПЛИКАЦИЯ

К ПОЭТАЖНОМУ ПЛАНУ СТРОЕНИЯ

ул. Алмазная д.6

Форма № 1
на жилые и жилые строения, жилые
встроенные нежилые помещения

Литера по плану, А	Этаж	Номер помещения или строений	Номер по плану строения	Наименование частей помещений	Формула подсчета частей помещений по внутреннему обмеру	Площадь по внутреннему обмеру, в т.ч. предназначенная под:		Высота помещений по внутреннему обмеру	Итоговая сумма:	Категория помещений:
						основная:	вспомогательная:			
						1078,1	309,6		1387,7	
						1078,10	309,60		1387,70	

Итого по заданию

В том числе по литерам

А

КОПИЯ ВЕРНА

Начальник ОРБ

Бадулина Т.Е.

07.04.2017



ЭКСПЛИКАЦИЯ
К ПОСТАЖНОМУ ПЛАНУ СТРОЕНИЯ

ул. Алмазная д.6

Лист № 1
на нежилые и жилые строения, имеющие
встрельные технические помещения

Инженерный корпус

Литера по плану:	Этаж	Наименование помещений	Номер по плану строений	Наименование частей помещений	Формула подсчета частей помещений по внутреннему обмеру:	Площадь по внутреннему обмеру, в т.ч. предельно допустимая по основанию:	площадь по внутреннему обмеру:	Высота помещений по внутреннему обмеру:	Итоговые суммы:	Категория помещений:
						основания	вспомогат. помещения			
						1078,1	759,6		1837,7	
						1078,1	759,6			
						1078,1	759,6		1837,7	

Административное	основания	вспомогат.	итого
	1078,1	759,6	1837,7
	1078,1	759,6	1837,7

КОПИЯ ВЕРНА
Начальник ОРБ
Бадулина Т.Е.
07.04.2017